

# Radniční listy

9 / 2008

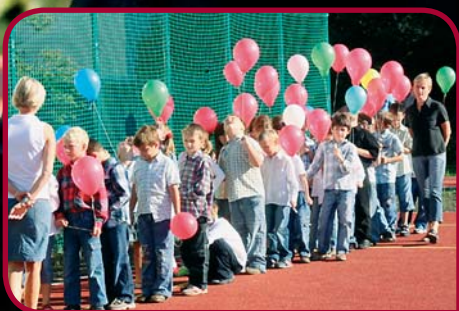
Měsíčník občanů  
statutárního města  
Olomouce

## Rozhovor s Ivanou Plíhalovou

Školáci mají nové  
hřiště *str. 4*

Kohouti obhajují třetí  
příčku *str. 22*

Knihovna vystaví  
unikátní atlas *str. 26*



# HERNÍ POČÍTAČ PRO KAŽDÉHO!



## BARBONE

ISO 9001, ISO 14001  
www.barbone.cz | www.tsbohemia.cz  
infolinka: 844 11 12 13

### BARBONE W REBEL II

14.160 Kč VČ. DPH



AKČNÍ  
NABÍDKA  
BARBONE



**Procesor:** INTEL Core 2 Duo E8400 3,00GHz (6MB/1333) LGA775 BOX, **Operační systém:** Windows Vista Home Premium, **Základní deska:** mb čipset P35, socket 775, SATA2 připojení hardisku, GLAN, PCI sloty, **Paměti:** 2x DDR2 1024MB 800MHz, **Grafická karta:** GEFORCE 9800GT GB 512MB 256bit DDR3, 2xDVI, HDTV, PCIE2.0, **Pevný disk:** kapacita 250GB SATAII/300 16MB cache 7200 ot., **DVD-RW** ±R/±RW/RAM/DL, klávesnice, myš, uživatelská příručka. **Objednávací kód:** 9344211

T.S.Bohemia a.s. doporučuje operační systém Windows Vista® Home Premium

### BARBONE W PICOLO

17.242 Kč VČ. DPH

Notebook pro náročné uživatele! Chcete být mobilní a přitom se vůbec necítit váhu notebooku? Ať jste na chatě, ve škole nebo na cestách, notebook Barbone Picolo je pro vás to pravé! V prodeji v několika barevných variantách!

Objednávací kódy: 1133314 - modrý  
1133329 - růžový  
1133316 - zelený  
1133312 - žlutý



Chipset: Intel 965PM, Procesor: CPU INTEL Core 2 Duo T7250 2,0GHz 800MHz Merom, Paměť: SODIMM DDR2 2048MB 667MHZ, interní integrovaná grafická karta: Intel X3100, Disk: 250GB 2,5" SATA 5400RPM 8MB, LCD: 12,1", WXGA (1280 x 800), Glare, Mechanika: DVD±RW DL, Čtečka paměťových karet: SD, MC, MS, MS Pro, Fire-Wire IEEE 1394, 3xUSB 2.0, D-Sub, Integrovaná kamera, Bluetooth 2.0 + EDR, Wireless B/G (54Mbit)

Objednávací kód Windows Vista Home Premium: 9019768

### BARBONE W MAGIC SE

18.633 Kč VČ. DPH

Do ruky se vám dostává notebook který perfektně balancuje mezi vyložené herním notebookem a strojem na práci. Přes den v kanceláři nebo na cestách s ním můžete bezpečně pracovat díky jeho skvělé výdrži a večer proměníte tuto tichou „myšku“ v herního dábla.

Objednávací kód: 1188801  
Objednávací kód OS: 9019768



Chipset: Intel 965PM, Procesor: INTEL Core 2 Duo T7250 2,00GHz 2MB 800MHz Merom, paměť: 1024 MB 667 Mhz, grafická karta: NVIDIA GeForce 8600M GS 256MB, pevný disk: 120GB 2,5" SATA 5400RPM 8MB, LCD: 15,4 Wide, WXGA (1280 x 800), Glare, Mechanika Super Multi DVD RW, čtečka paměťových karet, fire-Wire IEEE 1394, S-Video, VGA out, 4x USB2.0, WIFI: 802.11 B,G, BLUETOOTH 2.0 + ERD

### BARBONE W TOMAHAWK

23.263 Kč VČ. DPH

Herní notebook pro náročné hráče! Chcete být mobilní a přitom se neochudit o hry na cestách? Nemyslíme tím ani hru MINY nebo SRDCE ve Windows, ale pořádné pecky jako je Crysis, nebo Call of Duty 4! Ano, i takové novinky svižně běží na tomto notebooku.

Objednávací kód: 1177708  
Objednávací kód OS: 9019768



Chipset: Intel 965PM, Procesor: INTEL Core 2 Duo T7500, 2,2Ghz, Merom, paměť: 2048 MB 667 Mhz, grafická karta: NVIDIA GeForce 8600M GT 512MB, pevný disk: 160GB 2,5" SATA 5400RPM 8MB, LCD: 15,4 Wide, WXGA (1440 x 900), Glare, Mechanika Super Multi DVD RW, čtečka paměťových karet, fire-Wire IEEE 1394, S-Video, VGA out, 4x USB2.0, WIFI: 802.11 B,G, BLUETOOTH 2.0 + ERD

T.S.Bohemia a.s.

Olomouc - Jiráskova 13, Brno - Dukelská 102, Zlín - Tečovská 61, Znojmo - Husitská 3422, Uherské Hradiště - Millíčova 467, Opava - Krnovská 78, Jihlava - Romana Havelky 4860/4, Hradec Králové - Ak. Heyrovského 1171, Liberec - Jablonecká 283, Praha - Opatovská 874, Ústí nad Labem - Hrnčířská 5318

Tel.: 840 159 159

obchod@tsbohemia.cz

www.tsbohemia.cz

Uvedené ceny jsou platné k 10.9.2008. Aktuální ceny naleznete vždy na www.tsbohemia.cz. Změna cen vyhrazena. Foto je ilustrací. Nenúchme za tiskové chyby.

**T.S. BOHEMIA**  
výpočetní technika



**AKTUALITY**

- Nové inteligentní zastávky
- Sběrové soboty začínají

str. 4–7

**TÉMA MĚSÍCE**

- Krajské volby 2008

str. 8–11

**OSOBNOST**

- Rozhovor s herečkou Ivanou Plíhalovou

str. 12–14

**PŘÍRODA, ZDRAVÍ**

- E-boxy usnadní třídění elektrozařízení
- Útulok má plno, město připlatí

str. 15

**ROZVOJ MĚSTA**

- Mateřská škola Dělnická má novou třídu
- Seznam aktuálních uzavírek

str. 16–17

**DĚTI A MLÁDEŽ**

- Z nabídky kroužků si vybere každý
- Dýňové strašení ve sbírkových sklenicích

str. 18

**ZÁKON A POLICIE**

- K městské policii i bez maturity

str. 19

**KULTURA**

- Divadlo udělilo ceny
- Dny židovské kultury v Olomouci

str. 20–21

**SPORT**

- Hokejová extraliga v Olomouci?
- Kohouti startují s optimismem

str. 22–23

**VOLNÝ ČAS**

- Podzimní Flora pro zahrádkáře a kutily
- Den stavitelství a architektury

str. 24

**OBČANSKÁ SPOLEČNOST**

- Najděte si práci snadno a rychle
- Zasukované tkaničky pomáhají

str. 25

**HISTORIE**

- Knihovna vystaví unikátní atlas
- Dny evropského dědictví

str. 26–27

**KRAJSKÉ VOLBY 2008**

- Praktické informace k volbám

str. 28–29

**ZÁBAVA, LISTÁRNA**

- Křížovka, sudoku

str. 30

**FOTOREPORTÁŽ**

- Září – Dožínky a Letecký den

str. 31



Vážení spoluobčané,

Radniční listy, vydávané statutárním městem Olomouc, mají za sebou první rok existence

v nové, magazínové podobě. Jako primátor a současně předseda redakční rady časopisu věřím, že v něm nacházíte širokou škálu informací, které jsou pro vás potřebné a užitečné. Naším cílem je, aby Radniční listy byly i nadále základní platformou, která sjednocuje občany našeho města v tom, co máme společné - a tím je zájem o naše město jako dobré místo pro život. Radniční listy podstatně rozšířily a atraktivněly svůj rozsah, snaží se informovat nejen o důležitých rozhodnutích orgánů města, každodenní práci samosprávy, magistrátu města a městských organizací. Snažíme se vám také zprostředkovat zajímavé informace ze společenského, kulturního a sportovního života ve městě, představovat významné olomoucké osobnosti, být informační i obrazovou kronikou aktuálního dění v hanácké metropoli. Z výrazného nárůstu vašich reakcí vyplývá, že nová podoba časopisu, který držíte ve svých rukou, vzbudila váš zájem. Pokud přesto v Radničních listech něco postrádáte, nezdáráhejte se nám napsat – adresu redakce najdete v tiráži.

Rád bych vás zároveň informoval o důležitém rozhodnutí, které na mém posledním zasedání učinilo Zastupitelstva města Olomouce. Jde o oficiální zahájení procesu pořízení nového územního plánu našeho města, tedy dokumentu, který se dotýká budoucího rozvoje města Olomouce, a tím i života každého z nás. Cílem nového územního plánu bude posílení významu města Olomouce jako centra střední Moravy a jeho postavení v rámci České republiky i v mezinárodním měřítku, zvýšení přitažlivosti Olomouce jako atraktivního místa pro současné i nové obyvatele. Měl by vytvořit podmínky pro rozvoj vzdělanosti, kulturního, sportovního a společenského vyžití obyvatele našeho mikroregionu, podporovat hospodářský růst a konkurenceschopnost a rovněž zlepšovat infrastrukturu pro hospodářský rozvoj i kvalitu života jeho občanů. Nový územní plán Olomouce by měl být pořízen do konce roku 2011. Naším cílem je, aby se příprava nového územního plánu stala věcí skutečně všech obyvatel našeho města. Bližším informacím o tomto tématu bude proto zasvěceno již příští číslo Radničních listů.

*Martin Novotný*

Martin Novotný  
primátor města

Tyto noviny distribuuje Česká pošta, s.p. V případě, že vám nedošly do schránky, uplatněte reklamaci u svého poštovního doručovatele. Nebo volejte na telefon 608 769 595 (pan Marek).

Reklama a stížnosti na distribuci uplatňujte nejpozději do 27. 9. 2008.

Radniční listy, měsíčník občanů statutárního města Olomouc • 10. ročník • Vydává statutární město Olomouc – Rada města Olomouce, Horní náměstí, 779 11 Olomouc ve spolupráci s vydavatelstvím Strategic Consulting, s.r.o. • Redakční rada: předseda – Martin Novotný, členové – Hana Tesařová, RNDr. Ladislav Šnevajs, editor – Martin Hála, Pavel Vysloužil, šéfredaktorka – Lenka Hnilová, telefon: 603 344 553, e-mail: hnilova@consultants.cz • Inzertní manažer a distribuce: Jindřich Marek, telefon: 608 769 595, e-mail: marek@ceskydomov.cz, inzertní manažer: Jana Juráková, telefon: 773 617 353, e-mail: jurakova@ceskydomov.cz • Sídlo redakce: Radniční listy, Magistrát města Olomouce, Horní náměstí, 779 11 • Do všech domácností v Olomouci zdarma • Uzávěrka příštího čísla 17. 10. 2008 • Počet výtisků: 55.000 kusů • Rozšiřuje Česká pošta, s.p. Reklama na nedodání výtisků lze uplatnit na tel. čísle 608 769 595, nebo na e-mail: distribuce@consultants.cz • Výtisky jsou k dispozici i v Informačním centru radnice • Tiskne: Severotisk spol. s.r.o., Mezní 3312/7, Ústí nad Labem 400 11 • Grafika: Jana Adamová • Registrační číslo: MK ČR E 11006

Bližší informace k inzerci naleznete na stránkách: www.ceskydomov.cz – zde jsou k dispozici ceníky, podmínky inzercí a termíny vydání.

# Školáci dostali nové hřiště

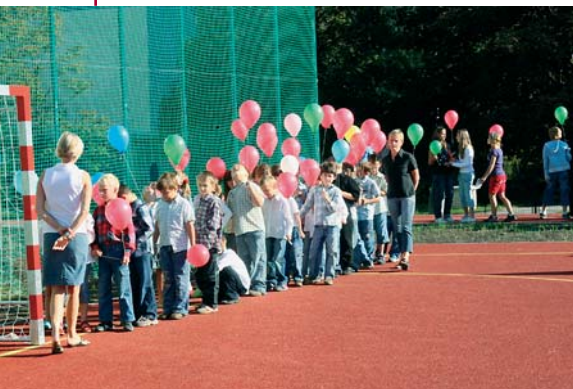


Foto: Blanka Martínková

Nové hřiště mohou od nového školního roku využívat děti ze Základní školy Stupkova v Olomouci. Víceúčelovou hrací plochu pro malou kopanou, basketbal, házenou a volejbal spolu s běžecskou dráhou a doskočišti pro skok vysoký a daleký nechalo během prázdnin vybudovat statutární město Olomouc. Součástí stavby bylo také vybudování nového vstupu na hřiště z koridoru a nové brány z ulice Junácká, v areálu je rovněž instalováno 15 zahradních laviček. Celkové náklady dosáhly 3,7 milionu korun. (Ieh)

## Město znovu půjčí na opravy domů

Rada města Olomouce vyhlásila už jednadvacáté kolo výběrového řízení na poskytování úvěrů z Fondu rozvoje bydlení (FRB). Zájemci o půjčku mohou své žádosti podávat až do 15. listopadu 2008 na ekonomickém odboru Magistrátu města Olomouce, Horní náměstí, budova radnice – 2. patro, kancelář č. 45

v úředních dnech od 8.00 do 12.00 a od 13.00 do 17.00 hodin.

Úvěry z FRB nelze čerpat na koupi nemovitosti.

Bližší informace podají Věra Vaňková nebo Jitka Sprátková, tel. 585513330, e-mail: vera.vankova@mmol.cz, jitka.spratkova@mmol.cz.

## Obce se zapojí do Moravské cyklotrasy

Podporovat partnerství mezi obcemi a zároveň získat potřebné prostředky z fondů Evropské unie, to je cílem integrovaného projektu vybudování nové cyklostezky v koridoru nadregionální Moravské cyklotrasy.



Foto: Blanka Martínková

Město Olomouc se stalo iniciátorem této akce, do které se zapojí všechny obce ležící podél řeky Moravy na území tzv. malého okresu – Příkazy, Skrbeň, Horka nad Moravou, Křelov-Břuchotín, Kožušany-Tážaly, Blatec, Bystročice, Charváty a Dub nad Moravou. Tady by se nová trasa napojila na již vybudovaný úsek ve Věrovanech. Spolupráce devíti obcí s Olomoucí přinese větší komfort pro cyklisty, kteří tak budou moci jezdit po nepřerušené a bezpečné trase. „Především ale můžeme všichni ušetřit. Zapojení všech obcí totiž výrazně zvyšuje pravděpodobnost získání evropských dotací, protože integrované projekty a projekty ve vyjmenovaných nadregionálních trasách, kam tento projekt patří, jsou hodnoceny lépe než individuální,“ vysvětlil euromanažer Stanislav Losert.

Všechny uvedené obce, včetně města Olomouce, hodlají podat žádosti o dotaci v rámci výzvy Regionálního operačního programu bezmotorová doprava, která by měla být vyhlášena Úřadem regionální rady v prosinci tohoto roku. (Ieh)

TABULKA ÚČELŮ FONDU

	název účelu	dům/byt	lhůta splatnosti	úrok p.a.	horní hranice úvěru
1	Obnova střechy, krytiny, konstrukce – u domu staršího 10 let	na 1 dům	6 let	5 %	do 500.000 Kč
2	Zřízení plynového, dřevoplynového, elektrického nebo solárního topení, zřízení solárního ohřevu teplé užitkové vody ve stávajícím domě + termoventily	na 1 byt	6 let	5 %	do 100.000 Kč
3	Dodatečná izolace domu proti vodě	na 1 dům	6 let	5 %	do 200.000 Kč
4	Obnova fasády včetně oplechování domu	na 1 byt	6 let	5 %	do 80.000 Kč
5	Zateplení obvodového pláště domu	na 1 byt	6 let	5 %	do 100.000 Kč
6	Vybudování a rekonstrukce WC, koupelny v bytě (jádro)	na 1 byt	6 let	5 %	do 150.000 Kč
7	Vestavba bytu do půdního prostoru nebo půdní nástavba bytu rušícího plochou střechu nebo přestavba nebytového prostoru na byt	na 1 byt	6 let	5 %	do 600.000 Kč
8	Výměna oken a dveří domu staršího 10 let	na 1 byt	6 let	5 %	do 100.000 Kč
9	Zateplení střechy domu staršího 10 let	na 1 dům	6 let	5 %	do 150.000 Kč
10	Výměna podlah	na 1 byt	6 let	5 %	do 50.000 Kč
11	Výměna vodoinstalace + odpady	na 1 byt	6 let	5 %	do 50.000 Kč
12	Výměna elektroinstalace	na 1 byt	6 let	5 %	do 50.000 Kč
13	Výměna plynoinstalace	na 1 byt	6 let	5 %	do 70.000 Kč
14	Oprava a renovace balkonů/lodžii nebo vybudování nového balkonu/lodžie	na 1 byt	6 let	5 %	do 50.000 Kč
15	Rekonstrukce výtahu	na 1 dům	6 let	5 %	do 1.500.000 Kč

INZERCE

## Najděte si práci blíže k domovu

Přes **2700** nabídek práce na Olomoucku

Přijďte se podívat, jak se hledá práce,  
a vyhraďte **100 000 Kč**.  
Čtvrtek 2. 10. od 10.00  
Horní náměstí,  
Olomouc

**www.prace.cz**  
Lepší práce pro každého



## Sběrové soboty začínají



Foto archiv

### 27. září 2008

Olomouc západ Wolkerova  
roh ulic Žilinská a Dvořákova  
Nová Ulice roh ulic Mošnerova a Za Vodojemem  
roh ulic Hráničí a Čajkovského (parkoviště)

### 4. října 2008

Nové Sady Mišákova (u kotelny)  
Rooseveltova 94 (parkoviště)  
Povel roh ulic Lužická a Sienkiewiczova  
Heyrovského (parkoviště)

### 11. října 2008

Olomouc střed roh nábř. Přemyslovců a tř. 1. máje  
roh Dolní nám. a Kapucínská  
Nové Hodolany roh ulic Kpt. Nálepky a Milady Horákové  
roh ulic Hájkova a Fibichova

### 18. října 2008

Sv. Kopeček Radikovská (parkoviště)  
Radíkov točna autobusů MHD  
Lošov Svolinského (u hasičky)  
Drozdín Gagarinova (u samoobsluhy)

### 25. října 2008

Holice U Cukrovaru  
U Hřiště (u křížku)  
Hodolany-Bělidla Purkyňova  
Nový Svět Přichystalova

### 1. listopadu 2008

Nemilany Povelská (obchod)  
roh ulic Lidická a Hvězdoslavova  
Slavonín Zolova (u obchodu)  
Nedvězí Jilemnického (obchod)

### 8. listopadu 2008

Chválkovice roh Selského náměstí a Kubatovy ulice  
Hodolany-Bělidla Táboritů (u školy)  
Pavlovičky Sladovní  
Týneček Bohuslava Martinů (rybník)

### 15. listopadu 2008

Černovír roh ulic Hlušovická a Na Partkách  
Chomoutov Dalimilova (u hospody)  
Lazce roh ulic Urxova a Na Letné  
roh ulic Tvrdíkova a Sládkova

### 22. listopadu 2008

Topolany Bílkova (u hasičské zbrojnice)  
Řepčín roh ulic Řepčinská a Břetislavova  
Hejčín roh ulic Pešínova a Metodějská  
Ladova

◀ Podzimní sběrové soboty, které organizuje odbor životního prostředí ve spolupráci s technickými službami, začínají. V tabulce najdete seznam ulic, v nichž budou v určité datum přistaveny kontejnery na starý nábytek, domácí elektrospotřebiče a další velkoobjemový a nebezpečný odpad. Nádoby budou na jednotlivých stanovištích vždy v sobotu od 8 do 13 hodin. Mimo sběrové soboty mají Olomoučané možnost zdarma uložit kusový, nebezpečný i organický odpad ve sběrových dvorech v Neředíně za krematoriem a v Hodolanech v Chelčického ulici. (leh)

## PAMÁTKÁŘI MOHOU ULOŽIT MILIONOVÉ POKUTY

Od 21. srpna 2008 platí úprava zákona o státní památkové péči v oblasti výše ukládání sankcí při porušení povinností. Za správní delikt fyzické osoby podnikající, právnické osoby i za přestupek fyzické osoby může obecní úřad obce s rozšířenou působností uložit sankci až do výše dva miliony korun, krajský úřad pak dokonce pokutu až čtyři miliony korun. „Na základě této novely došlo ke sjednocení výše sankcí za správní delikty a přestupky. Současně není stanovena dolní hranice možné sankce. Přiměřenost pokuty pak lze také vztahovat k tomu, jak velkou pokutu lze uložit jako pořádkovou pokutu,“ uvedla Vlasta Kauerová, vedoucí oddělení památkové péče odboru koncepce a rozvoje Magistrátu města Olomouce. (red)

## Do Olomouce dorazila evropská roadshow

Seznámit se s přípravami na české předsednictví Evropské unie v kraji přijel do Olomouce místopředseda vlády pro evropské záležitosti Alexandr Vondra. Prohlédl si prostory, v nichž se mají v březnu příštího roku setkat ministři obrany zemí Evropské unie, setkal se s vedením Olomouckého kraje a statutárního města Olomouce a zavítal na Horní náměstí, kde vystoupil v programu takzvané roadshow. Jejím cílem bylo propagovat blížící se české předsednictví, jež potrvá od ledna do června 2009. (red)



Foto Blanka Martinovská



Foto archiv

## Arcibiskup Graubner oslavil jubileum

V sobotu 30. srpna 2008 v katedrále sv. Václava v Olomouci sloužil arcibiskup olomoucký a metropolita moravský Jan Graubner děkovnou mši svatou u příležitosti svých 60. narozenin a 35. výročí kněžské služby. Eucharistii s ním společně v zaplněném dómu slavili také biskupové

české a moravské provincie a řada kněží z celé arcidiecéze. V chrámu sv. Václava bylo přítomno mnoho významných hostů z domova i ze zahraničí, z řad politiků, představitelů církve a církevních institucí. Gratulovat arcibiskupu Graubnerovi přišla vedle představitelů vlády například manželka prezidenta republiky Livia Klausová. (red)

INZERCE



Pro naše zákazníky zpracujeme návrh kuchyně zdarma.

## Na naše kuchyně máte!

Vybrali jste si u nás kuchyňskou linku? Nemusíte platit hotově. Zajistíme pro Vás úvěr a navíc prvních 10% zaplatíme za Vás my.

Například:

Objednáte kuchyň za 150.000,- Kč. My zajistíme úvěr, prvních 10%, tedy 15.000,- Kč zaplatí Kuchyně Voráč, zbývajících 135.000,- Kč budete splácet pouze 1.500,- Kč měsíčně.

Prvních 10% úvěru  
zaplatíme my.

Bližší informace získáte v prodejně.

Kuchyně Voráč  
Wellnerova 3  
Olomouc  
779 00

tel.: 585 388 120  
gsm: 739 076 677  
e: studio@vorac.cz  
www.vorac.cz



## Dotace na obnovu památek

■ Požádat o příspěvek na opravu památkově chráněných objektů mají nyní možnost jejich vlastníci. Jde o státní dotaci z Programu regenerace městských památkových rezervací a městských památkových zón pro rok 2009. Dotace je určena na obnovu objektů, které se nacházejí na území městské památkové rezervace Olomouc a současně jsou zapsány ve Státním seznamu nemovitých kulturních památek. Žádosti o poskytnutí dotace je možno podávat na odbor koncepce a rozvoje do 20. 10. 2008. Další informace poskytnete Jaromil Přidal, odbor koncepce a rozvoje MmOl, tel. 588 488 385, e-mail: jaromil.pridal@mmol.cz. Podrobnosti na [www.olomouc.eu](http://www.olomouc.eu). (red)

## Nositel Nobelovy ceny zavítal do Olomouce



Foto Blanka Martinovská

■ Významné tuzemské i zahraniční chemiky hostila začátkem září Olomouc v rámci 60. jubilejního sjezdu Asociací českých a slovenských chemických společností. Mezi nimi nechyběla ani jedna z nejvýznamnějších současných kapacit – nositel Nobelovy ceny za chemii, profesor štrasburské univerzity a Collège de France v Paříži Jean-Marie Lehn. Sjezd se konal v Olomouci počtvrté. (red)

## Nové inteligentní zastávky

**Další inteligentní zastávky vzniknou díky evropské dotaci v Olomouci a pohodlnější cestování po městě budou mít od příštího roku také nevidomí a jinak handicapovaní občané. Dílčí úpravy budou součástí druhé etapy projektu Rozvoj MHD v Olomouci.**

Dopravnímu podniku (DPMO) se podařilo od Evropské unie získat dotaci ve výši 3,8 milionu korun. Plánované změny se týkají zejména zpřesnění údajů, které se zobrazují na inteligentních zastávkách. „Půjde o rozšíření hlasových informací pro nevidomé o časy odjezdů jednotlivých spojů a zobrazení nové informace – příjezdu nízkopodlažního vozidla,“ uvedla mluvčí DPMO Magdaléna Kopřivová.

Mezi zastávkami s velkou vzdáleností budou údaje o aktuálním zpoždění spojů mnohem přesnější. Další úprava umožní dispečerům provozu MHD zpětnou kontrolu údajů zobrazovaných na panelech, aby cestující byli v každém okamžiku správně informováni.

„V rámci projektu budou také vybudovány tři nové inteligentní zastávky – Wolkerova, Pionýrská a Pražská, vždy směrem do centra. V těchto místech je velký pohyb cestujících a v případě výluky tramvajového provozu je nutné upozornit cestující na zajištění náhradní autobusové dopravy,“ vysvětlila Kopřivová. Úpravy by měl dopravní podnik zahájit na jaře příštího roku po uzavření výběrového řízení. Celý projekt by měl stát 4,5 milionu korun, z toho 85 procent činí dotace a zbytek uhradí dopravní podnik z vlastních zdrojů. (leh)

Až do 31. října budou rozhodnutím Rady města Olomouce a ve spolupráci s řediteli jednotlivých škol zpřístupněna pro veřejnost níže uvedená hřiště.

Pro měsíc říjen je stanoven časový rozvrh zpřístupnění hřišť veřejnosti:

Škola	pracovní dny	Soboty, neděle a svátky
ZŠ Rožňavská	15.00 – 17.30	9.00 – 17.30
ZŠ Holečkova	16.00 – 17.30	9.00 – 17.30
ZŠ Rooseveltova	15.00 – 17.30	9.00 – 17.30
ZŠ Terrerovo nám.	15.00 – 17.30	9.00 – 17.30
ZŠ Mozartova	16.00 – 17.30	9.00 – 17.30
ZŠ Holice	15.00 – 17.30	9.00 – 17.30
ZŠ Demlova	15.00 – 17.30	9.00 – 17.30
ZŠ Herrmannova	15.00 – 17.30	10.00 – 17.30

Na výše uvedených hřištích a sportovištích je možné u správce zapůjčit sportovní potřeby, jako jsou míče na basketbal, volejbal, fotbal a házenou, hokejky, míčky na stolní tenis či volejbalové síť.

INZERCE



### Olomouc

Dvougenerační samostatný RD  
Cena: 5.600.000,- Kč  
Tel.: 776 852 661

Info: Jiří Antl



### Olomouc

Dvougenerační samostatný RD  
Cena: k jednání  
Tel.: 776 852 661

Info: Jiří Antl



### Olomouc

Řadový RD (11 místností)  
Cena: 9.500.000,- Kč  
Tel.: 603 541 434

Info: Ing. Eva Lachová



### Olomouc

Řadový RD 5+kk  
Cena: 6.900.000,- Kč  
Tel.: 774 322 402

Info: Ing. Tamara Skyvová



### Horka nad Moravou

Samostatný RD 4+1  
Cena: 5.550.000,- Kč  
Tel.: 733 530 927

Info: Petr Večerka



Chcete bydlet? Zavolejte nám.



**Nabízíme nejlevnější byty ve své kategorii.**

Výběr z 18 bytů na Nové ulici: 1+1, 2+1, 3+1, neprůchozí pokoje, plastová okna, samostatnou kuchyň, šatnu, parkety, balkon.

**Ušetřete až 30%! Volejte ihned!**

Lenka Bittnerová, tel.: 775 780 981

| Tel.: 800 154 723, 585 224 559 | [www.dachi.cz](http://www.dachi.cz) |

# Olomouc a Veenendaal spolupracují už 15 let



Foto Ivan Pašák

V nizozemském Veenendaalu proběhly minulý týden oslavy 15. výročí partnerství s Olomoucí. Primátor Martin Novotný a jeho veenendaalský kolega Ties Elzenga symbolicky zazvoněním na darovaný zvon ze světoznámé dílny v Brodce u Přerova ohlásili novou etapu spolupráce mezi oběma městy.

Šedesátitisícové moderní město Veenendaal ležící ve východní části Nizozemska v provincii Utrecht přivítalo ve dnech 10.–14. září padesátičlennou skupinu hostů z Olomouce. Tvořili ji představitelé městské samosprávy a magistrátu, členové tzv. platformy, která spoluprací mezi oběma městy organizuje, a rovněž zástupci nejrůznějších spolků, klubů a organizací, které v průběhu uplynulých 15 let spolupracovaly se svými nizozemskými partnery. S mimořádným zájmem veřejnosti se setkaly dva koncerty Moravské filharmonie v místním divadle De Lampegiet a výstava šesti olomouckých výtvarníků, keramiků a fotografů. Hosté

z Olomouce se seznámili s probíhající přestavbou centra města, navštívili místní hasičský sbor a také firmy se zaměřením na pracovní zapojení handicapovaných občanů, zúčastnili se i zahájení tradičního kulturního programu Veenendaal Artistiek.

„Charakter našich měst je natolik rozdílný, že takové protipóly se přitahují. Můžeme se proto i nadále vzájemně obohacovat – ať už například v oblasti správy věcí veřejných nebo v oblasti péče o handicapované občany a seniory, při budování třeba cyklostezek a také v rámci intenzivních kontaktů mezi našimi zájmovými spolky a kluby,“ řekl primátor Martin Novotný.

Symbolem pokračující spolupráce obou měst se staly vzájemně darované městské vlajky a zvon z brodecké dílny Dytrychových. Primátor Martin Novotný a starosta Ties Elzenga společně představili také lípu, která bude vysazena v rekonstruovaném centru města jako výraz spolupráce mezi Olomoucí a Veenendaalem. (ir)

## Město kontroluje stav dřevin

■ Odbor životního prostředí ve spolupráci s technickými službami průběžně sleduje stav dřevin na území města. „Radě města Olomouce jsme předložili zprávu hodnotící stav dřevin na městských pozemcích. Cílem bylo zajistit bezpečnost občanů, nikoliv zahájit nějaké rozsáhlé kácení dřevin ve městě,“ uvedl vedoucí odboru životního prostředí Petr Loyka. Při pravidelných kontrolách je větší pozornost věnována zejména centrálním alejím města, dřevinám v sídlištních zástavbách, v okolí dětských hřišť a sportovišť a v lokalitách s velkým provozem, a to nejen v centru města. Díky těmto kontrolám se podařilo minimalizovat škody vzniklé pádem vyvrácených stromů nebo silných větví, které by vykazovaly známky zanedbané péče. „Naší prioritou je bezpečnost obyvatel a jejich majetku. V současné době máme vytipovány lokality, kde připravujeme opatření pro zvýšení bezpečnosti. Patří mezi ně jírovcová alej Na Letné, alej na tř. 17. listopadu, lipová alej vedoucí k sídlu Hřbitovů města Olomouce, alej lip Dobrovského a parčík Studentská – Na Střelnici, třída Svobody a Masarykova. Požádám také komise místních částí, aby mě v případě zjištění havarijního stavu stromu informovaly a zahájily nápravu,“ uvedl náměstek primátora Svatopluk Študlík. (red)

## Neziskovky mohou získat grant

■ Občanská sdružení a obecně prospěšné společnosti, které působí v neziskové oblasti mají nyní možnost získat grant z rozpočtu Nestlé Česko, s.r.o. závod Zora Olomouc. Grant je určen na podporu aktivit v oblastech volný čas dětí a mládeže s důrazem na fyzický pohyb, ochrana životního prostředí a zdravý způsob života, podpora fyzické aktivity.

Žadatelem o grant může být pouze právnická osoba registrovaná v České republice působící v neziskové oblasti, tedy občanská sdružení a obecně prospěšné společnosti. Projekt musí být realizován na území města Olomouce.

Celková částka určená na granty pro rok 2008 je 150 tisíc korun. Komise je rozdělí mezi jeden až tři vybrané projekty. Příspěvek může činit nejvýše 80 procent výdajů žadatele na projekt (tj. spolufinancování projektu musí být zabezpečeno z jiných zdrojů než zdrojů Nestlé a to minimálně ve výši 20 procent). Příspěvek lze poskytnout pouze na nákup materiálu a služeb. Grant není určen na krytí provozních nákladů organizací. Projekt musí být zrealizován do 30.10. 2009. Příjemce grantu nesmí poskytovat finanční příspěvek z grantu jiným osobám, pokud se nejedná o přímou úhradu nákladů spojených s realizací projektu. Bližší informace najdete na stránkách [www.olomouc.eu](http://www.olomouc.eu). (red)

INZERCE

**NETBOX™ BALÍČEK HBO**

Genově výhodné kombinace služeb již od 339,- Kč!

**INTERNET TELEVIZE TELEFON**

Již od 199,- Kč měsíčně Více než 75 TV kanálů Pevná linka bez pauzů

**NETBOX®** 10 let s Vámi.

[www.netbox.cz](http://www.netbox.cz)  
tel. 841 400 500

## OZNÁMENÍ

## o době a místě konání voleb

Primátor statutárního města Olomouce podle § 27 zákona č. 130/2000 Sb., o volbách do zastupitelstev krajů a o změně některých dalších zákonů, ve znění pozdějších předpisů oznamuje:

1. Volby do zastupitelstva Olomouckého kraje se uskuteční **dne 17. října 2008 od 14.00 hodin do 22.00 hodin a dne 18. října 2008 od 8.00 hodin do 14.00 hodin.**

2. Místem konání voleb jsou volební místnosti ve volebních okrscích:

Okresek	Obvod	Místnost	Popis okrsku
1	1	ZŠ Aksamitova 6	Aksamitova Blažejské náměstí Dolní náměstí Havelkova Kapucínská Kateřinská Kozí Křivá Lafayetteova Michalské stromořadí Mlýnská Šantova Šemberova U Výpadu Uhelná Wittgensteinova
2	1	ZŠ 8. května 29	28. října 8. května Barviřská Divadelní Horní náměstí nám. Národních hrdinů Opletalova Pavelčákova Riegrova Švédská Úzká
3	1	Budova FF a CMTF UP Olomouc, Na Hradě 5	Hrnčířská Mahlerova Michalská Na Hradě Ostružnická Panská Purkrabská Školní Univerzitní Ztracená Žerotínovo náměstí
4	1	ZŠ 8. května 29	Dobrovského L 15-43 Franklinova Hanáckého pluku Kačení Koželužská Pekařská Slovenská Sokolská Studentská U Hradeb U Stadionu Vodární Zámečnická
5	1	Slovanské gymnázium, J. z Poděbrad 13	1. máje Akademická Biskupské náměstí Denisova Dómská Komenského L 1-13, S 4-6 Kosinova Křížkovského Mariánská Mlčochova nábř. Přemyslovců nám. Republiky Pekární Václavské náměstí Wurmova

Okresek	Obvod	Místnost	Popis okrsku
6	1	Obchodní akademie, tř. Spojenců 11	Havlíčková Javoříčská Nerudova Nešverova Palachovo náměstí Remešova tř. Svobody Videňská
7	1	ZŠ tř. Spojenců 8	Bezručova Dánská Hynaisova Kollárovo náměstí Legionářská Palackého L 1-21, S 4-12 Pöttingeova Švermova tř. Spojenců Tylova U Husova sboru Vančurova
8	5	Gymnázium Hejčín, Tomkova 45	Brožíkova Erbenova Kašparova Litovelská Lolkova Na Šibeníku Na Trati L 9-57, S 12 Olbrachtova Palackého L 23-25, S 20-24 Pod Lipami Před Lipami Sobieského Václavkova Wellnerova
9	1	ZŠ tř. Spojenců 8	Boženy Němcové Grégrova Karolíny Světlé Krapkova Marie Pospíšilové Růženy Svobodové U Místní dráhy
10	1	ZŠ Mozartova 48	Na Vozovce Polivkova
11	1	ZŠ Mozartova 48	Dvořákova L 27-45, S 42-48 Foerstrova S 2-16 Janáčková Mozartova L 39-85, S 28-48 Petelinova Sukova Škroupova
12	1	ZŠ a MŠ logopedická, tř. Svornosti 37	Dvořákova L 3-23, S 6-36 Mozartova L 3-37, S 4-24 Resslerova tř. Svornosti L 1-45, S 2-38
13	1	ZŠ a MŠ logopedická, tř. Svornosti 37	Brandlova Foerstrova S 18-70 Škrétova tř. Míru L 1-33 Za Zlatou koulí Žilinská

Okresek	Obvod	Místnost	Popis okrsku
14	1	MŠ Wolkerova 34	Albertova Štítného Wolkerova
15	1	MŠ Wolkerova 34	Polská S 2-70 Poupětova U Botanické zahrady U Pivovaru Varšavské náměstí Zamenhofova
16	1	KD Polská 57	Ibsenova Jihoslovanská K Sídlišti Mišákova Polská L 33-97 Schweitzerova L 3-49, S 6-50 Tolstého Velkomoravská L 17-47
17	1	Střední škola polytechnická, Rooseveltova 79	Alšova Českoobratrská Husitská Húskova Kališnická Mánesova Myslbekova Republikánská Špálova Valdenská Velkomoravská L 51-65
18	4	Střední škola polytechnická, Rooseveltova 79	Domovina Jakoubka ze Stříbra Krakovská Polská L 1-31 Rokycanova Rooseveltova L 1-65, S 8-50 V Kotlině Za Poštou
19	1	Slovanské gymnázium, J. z Poděbrad 13	17. listopadu Blahoslavova Dobrovského S 2-8 Husova Jiřího z Poděbrad Komenského L 17-31, S 8-22 Masarykova třída L 1, S 2-8 Šmeralova U Reálky Žižkovo náměstí
20	2	ZŠ Helsinská 6	Čechova Gen. Píky Grónská Helsinská Norská Pražská Rumunská
21	2	ZŠ Helsinská 6	Politických vězňů tř. Míru L 37-135, S 2-104
22	2	ZŠ Helsinská 6	Dělnická L 1-23, S 2-42 Družstevní Generála Fajtla Jožky Jabůrkové Keltská

Okrsek	Obvod	Místnost	Popis okrsku
22	2	ZŠ Helsinská 6	Klusalova Letců Lomená Na Vršku Na Vyhliďce Neředinská Pod Letištěm Pilotů Pod Strání Římská Slovanská U Dvora U Letiště Úvoz Západní Objekty, určené k rekreaci, kde jsou voliči přihlášení k trvalému pobytu
23	2	ZŠ Tererovo náměstí 1	Čapka-Choda Dělnická L 25-31, S 44-50 Foerstrova L 51-71 Tererovo náměstí U Kovárny
24	2	ZŠ Tererovo náměstí 1	tř. Svomosti L 47-57, S 40-54
25	2	ZŠ Tererovo náměstí 1	Stiborova L 17-37, S 2-34
26	2	ZŠ Tererovo náměstí 1	Stiborova L 1-13 Zelená
27	2	ZŠ Tererovo náměstí 1	Kmochova Lichá čísla
28	2	ZŠ Tererovo náměstí 1	Kmochova Sudá čísla
29	1	ZŠ Stupkova 16	Foerstrova L 1-49
30	2	ZŠ Mozartova 48	Dobnerova Hněvotinská Jana Zrzavého Junácká Na Chmelnici Na Tabulovém vrchu Profesora Fuky Skrivánčí
31	2	ZŠ Stupkova 16	Jílová
32	2	ZŠ Stupkova 16	Einsteinova Járy da Cimrmana Karaňátová Růžová
33	2	ZŠ Stupkova 16	Fragnerova Rošického Stupkova V Hlinkách
34	2	Gymnázium Čajkovského 9	Balcárkova I. P. Pavlova L 9-129, S 6-22, 78-126 Kšírova Nad Lánem Nová Ulice č.p. 1162 Puškinova Samota Thomayerova Valašská Vojanova Za Nemocnicí Zirmova Objekty, určené k rekreaci, kde jsou voliči přihlášení k trvalému pobytu
35	2	Gymnázium Čajkovského 9	Bacherova I. P. Pavlova S 24-62 Mošnerova Okružní Za Vodojemem

Okrsek	Obvod	Místnost	Popis okrsku
36	2	Gymnázium Čajkovského 9	Brněnská Pionýrská
37	2	Gymnázium Čajkovského 9	Čajkovského Horní lán Hraniční Lichá čísla
38	2	Topolany, Nedbalova 8	Bilkova bratří Čapků Nedbalova Třešňová U Parčíku U Sv. Jana Objekty, určené k rekreaci, kde jsou voliči přihlášení k trvalému pobytu
39	3	ZŠ Nedvědova 17	Bieblova Finská Kpt. Jaroše Nedvědova Velkomoravská S 8-20
40	3	ZŠ Heyrovského 33	Heyrovského Lichá čísla
41	3	ZŠ Heyrovského 33	Heyrovského Sudá čísla Janského
42	3	ZŠ Nedvědova 17	Heleny Malířové Kischova Lužická Sienkiewiczova
43	3	ZŠ Holečkova 10	Bulharská Holečkova Nešporova Schweitzerova L 77-121 V Křovinách
44	3	ZŠ Nedvědova 17	Jeremiášova Schweitzerova S 52-76
45	3	ZŠ Rožňavská 21	Družební Rožňavská
46	3	ZŠ Rožňavská 21	Voskocvova Werichova
47	3	DPS, Peškova 1	Andělská Dolní Novosadská Fischerova Handkeho Lesní Na Loučkách Na Pažitu Peškova Samota Slavoninská Střední Novosadská Teichmannova U Kapličky Vratislavova Objekty, určené k rekreaci, kde jsou voliči přihlášení k trvalému pobytu
48	3	Středisko služeb SOH, Rooseveltova 88a	Zikova
49	3	ZŠ Holečkova 10	Radova Trnkova Lichá čísla
50	3	ZŠ Holečkova 10	Trnkova Sudá čísla
51	4	Střední škola polytechnická, Rooseveltova 79	Jeronymova Novosadský dvůr Rooseveltova L 79-123, S 78-122 Skupova

Okrsek	Obvod	Místnost	Popis okrsku
51	4	Střední škola polytechnická, Rooseveltova 79	U Dětského domova U Rybářských stavů Objekty, určené k rekreaci, kde jsou voliči přihlášení k trvalému pobytu
52	3	ZŠ Slavonín, Zolova 2	Arbesova Bryksova Buzulucká Durychova Dykova Hakenova Hraniční Sudá čísla I. P. Pavlova L 131 Janičkova L 1-25 Jižní Josefa Beka Kařkova Klostermannova Konradova Kyselovská K Lesíku Machátova Na Strání Pod Kostelem Povelská č. o. L 61 Požárníků Samota Topolová U Zahradek Wintrova Za Kostelem Zolova Objekty, určené k rekreaci, kde jsou voliči přihlášení k trvalému pobytu
53	3	ZŠ Nemilany, Raisova 1	Božkova Bystřínova Česká čtvrť ČD - strážní domek Hviezdoslavova Janičkova 41 Kožušanská Lidická Povelská - vyjma č. o. L 61 Raisova Samota Sportovní U Nemilanky U Sokolovny Objekty, určené k rekreaci, kde jsou voliči přihlášení k trvalému pobytu
54	3	Spol. středisko Nedvězí, Jilemnického 29	Jilemnického Neklanova Peckova Prašná Rybniční Stúrova U Romzy V Polích Větrná
55	4	ZŠ Nový Svět, Přichystalova 20	Boční Borůvková Brusinková Holická L 29-51, S 22-70 Jahodová Kanadská Kolumbova Malinová Nálevkova Ostružinová Pittsburská Přichystalova Ručilova Rybářská Rybízová Sudova

Okrsek	Obvod	Místnost	Popis okrsku
55	4	ZŠ Nový Svět, Přichystalova 20	Slechtitelů Technologická Vikingská
56	4	VOŠ a SPŠ elektro, Božetěchova 3	Babičkova Božetěchova Fibichova Hálkova Štursova Tovární Vejdovského
57	4	ZŠ Hálkova 4	Jeremenkova Jungmannova Smetanova
58	4	ZŠ Hálkova 4	tř. Kosmonautů celá
59	4	ZŠ Zeyerova 28	Břežinova Masarykova třída L 23-61, S 24-60 Nezvalova
60	4	ZŠ Zeyerova 28	Blanická Kavaleristů Křížkova Na Bystřičce Neumannova Vrchlického Zeyerova
61	4	ZŠ Řezníčkova 1	Barákova Bartošova Dvorská Geislerova Hybešova Jiráskova Ostravská Rejskova Sladkovského L 1-41 Smřčkova Stará Víska Táborská Tovačovského Trocnovská Tyršova Ú Ambulatoria Želivského
62	4	ZŠ Řezníčkova 1	Farského Horova K Mrazímám Klimeckého Lermontovova Práslavská Purkyňova Starého Šafaříkova U Lávky
63	4	ZŠ Řezníčkova 1	Elišky Krásnohorské Fügnerova Hellerova Hodolanská Chelčického Příčná Řezníčkova Šmerdova
64	4	ZŠ Řezníčkova 1	Lipenská Máchalova Na Výsluní Pavelkova Průchodní Rolsberská Vaničkova Za Humny
65	4	ZŠ Holice, náves Svobody 41	Emy Destinové Hamerská Hanácká Hollarova

Okrsek	Obvod	Místnost	Popis okrsku
65	4	ZŠ Holice, náves Svobody 41	Jaselská Moravská Na Krejnci Přerovská Revoluční Štaškova U Hříště U Pekárny U Potoka Zahradní Objekty, určené k rekreaci, kde jsou voliči přihlášení k trvalému pobytu
66	4	ZŠ Holice, náves Svobody 41	Brunčíkova Ječmínkova Keplerova Krokova Na Dílkách Na Zábrání náves Svobody Nový dvůr Partyzánská Partyzánská - samota Průmyslová Přemysla Oráče Slunečná Stará Přerovská U Solných mlýnů
67	4	ZŠ Holice, náves Svobody 41	Holícká 72 Podě Mlýnem Sladkovského L 43-73 S 32-40 U Cukrovaru
68	4	Slovanské gymnázium, J. z Poděbrad 13	Charkovská Masarykova třída L 3-21 S 10-22 Nábřeží Praskova U Soutoku Wanklova
69	4	Slovanské gymnázium, J. z Poděbrad 13	Dr. Milady Horákové Dukelská Gorazdovo náměstí Kpt. Nálepky Starodružiníků
70	5	Slovanské gymnázium, Pasteurova 19	Černá cesta Kaštanová Pasteurova Sokolovská
71	5	Hasičská zbrojnice, U Staré Moravy 1	Benýškova Čelakovského Černovír č.p. 296 Černovířská Frajtovo náměstí Heydukova Hlušovicová Jablonského Lamblova Na Hrázi Na Partkách Na Sezínku Na Vlčinci Peřínova Petřkova Polní Samoty Severní Stratilova Sušilovo náměstí U Háje U Hradiska U Staré Moravy U Stavu Žitná Objekty, určené k rekreaci, kde jsou voliči přihlášení k trvalému pobytu

Okrsek	Obvod	Místnost	Popis okrsku
72	4	ZŠ Táboritů 25	Bělidelská Bendlova Beneše Třebízského bratří Wolfů Bystrovanská Divišova Jana Koziny Libušina Matěje z. Janova Miličova Ondřejova Prokopa Holého Roháče z Dubé Táboritů U Panelárny Zikmundova Objekty, určené k rekreaci, kde jsou voliči přihlášení k trvalému pobytu
73	5	ZŠ, Pavlovická 51	Čadova Edisonova Gorkého Hildebrandova Chválkovice č.p. 579 Chválkovická L 1-63 S 2-112 Kampelíkova Lindnerova Luční Na Zákopě Pavlovická Samota Sibiřská Sladovní U Podjezdu Veverkova Za Školou Železniční Objekty, určené k rekreaci, kde jsou voliči přihlášení k trvalému pobytu
74	5	Penzion Chválkovice, Svabinského 3	Chodská Chválkovická L od 65 S od 114 Kubátova Na Luhu Na Rybníčku Na Trávníku Pastoušky Selské náměstí Skopalíkova Šubova Švabinského U Pazderna
75	5	ZŠ Řepčinská 54	Balbinova Břetislavova Gogolova Horní Hejčínská Křelovská Máchova Martinova Mojmírova Na Zahrádkách Nová hejčínská Oldřichova Rubešova Řepčín č.p. 122 Řepčinská Samota Střední Hejčínská Svatoplukova Zengrova
76	5	Gymnázium Hejčín, Tomkova 45	Cyrilská Erenburgova Jaromírova Matochova Metodějská Na Trati L 59-91, S 78-82

Okrsek	Obvod	Místnost	Popis okrsku
76	5	Gymnázium Hejčín, Tomkova 45	nám. Cyrilometodějské Ovesná Pešinova Vitáskova Zrinského
77	5	Gymnázium Hejčín, Tomkova 45	Dolní Hejčinská Jarmily Glazarové Ladova Mrštíkovo náměstí Štolbova Tomkova U Mlýnského potoka
78	5	Sportovní hala UP, U Sportovní haly 2	Boleslavova Bořivojova Dobrovského S 10-28 Helceletova Kubičková Lazecká S 2-22, L 1-39 Na Struze Na Střelnici U Morávky U Sportovní haly Vlkova Objekty, určené k rekreaci, kde jsou voliči přihlášení k trvalému pobytu
79	5	ZŠ Demlova 18	Cernochova Demlova Dlouhá Hanušova Klicperova Krameriova Václava III. Veslavínova
80	5	ZŠ Demlova 18	Jiříčkova Knechtlova Na Letné Zamykalova
81	5	ZŠ Demlova 18	Herrmannova Řezáčova Urxova
82	5	ZŠ Demlova 18	Florykova Lazecká S 24-114, L 43-123 Samota Sládkova Synkova Tvrđíkova Vahalíkova
83	5	ZŠ Droždín, Gagarinova 1	Akátová Aldova Arnoldova Dolní Úlehla Droždín č.p. 209 Elišky Junkové Gagarinova

Okrsek	Obvod	Místnost	Popis okrsku
83	5	ZŠ Droždín, Gagarinova 1	Hany Kvapilové Horní Úlehla Janouškova Jesenická Ke Stromkům Myslivecká Na Kopci Na Příhonu Plk. Sochora Turečkova U Cihelny U Kříže U Prachárny V Kukle V Rynkách Vítězství Objekty, určené k rekreaci, kde jsou voliči přihlášení k trvalému pobytu
84	5	ZŠ Svatý Kopeček, Dvorského 33	Darwinova Dvorského E. F. Buriana Haškova Holubova Jasmínová Ježkova K Hájence Kovařovicova Krejčího Kříčkova Menšíkova nám. Sadové Pod Hvězdou Radikovská Samota Šeříková Šlikova U Ovčáčky Ústavní Objekty, určené k rekreaci, kde jsou voliči přihlášení k trvalému pobytu
85	5	KD Lošov, Svolinského 65	Hliník K Mlýnku Kluče Koperníkova Kovářská Lenhartova Liškovská Na Pusté Ořechová Pod Hvězdárnou Pod Lesem Samota Strmá Svolinského Zlaté doly Objekty, určené k rekreaci, kde jsou voliči přihlášení k trvalému pobytu

Okrsek	Obvod	Místnost	Popis okrsku
86	5	Spol. střed. Radíkov, Náprstkova 1	Beskydská Dolanská Lošovská Malinovského Marie Pujmanové Na Pevnuštcce Na Suchých loukách Náprstkova Přehradní U Skalky Vrchní Zedníkova Objekty, určené k rekreaci, kde jsou voliči přihlášení k trvalému pobytu
87	5	Soukromé SOU Chomoutov, Štěpánovská 23	Baarova Ctiradova Čapky-Drahlovského Dalimilova Horecká Hrachoviska Javorová Krátká Lužní Olšová Písečná Štěpánovská U Silnice Vrbová Výstavní Za Moravou Objekty, určené k rekreaci, kde jsou voliči přihlášení k trvalému pobytu
88	5	MŠ Týneček, Blodkovo náměstí 15	B. Martinů Blodkovo náměstí Chaloupky Ševčíkova Šternberská

Praktické informace k volbám najdete na str. 28



- Volič bude umožněno hlasování poté, kdy prokáže svou totožnost a státní občanství České republiky (platným občanským průkazem nebo cestovním pasem České republiky). Neprokáže-li volič svou totožnost a státní občanství, nebude mu hlasování umožněno.
- Každému voliči budou nejpozději tři dny předem dnem konání voleb dodány hlasovací lístky. Ve dnech voleb volič může obdržet hlasovací lístky ve volební místnosti.
- Každý volič se před hlasováním odebere do prostoru určeného pro úpravu hlasovacích lístků, jinak mu nebude hlasování umožněno.
- Volič může požádat ze závažných, zejména zdravotních, důvodů Magistrát města Olomouce a ve dnech voleb příslušnou okrskovou volební komisi o to, aby mohl hlasovat mimo volební místnost, pouze však v územním obvodu volebního okrsku podle místa svého trvalého pobytu.

V Olomouci dne 17. 9. 2008

Martin Novotný v.r.  
primátor statutárního města Olomouce

# Do politiky bych šla jedi

**říká herečka Ivana Plíhalová**

**Ač je vzrůstem spíše drobná, všude, kde se něco děje, je jí plno. A nechybí ani tam, kde je potřeba podat pomocnou ruku. Přednedávnem dostala dvě ocenění za svou práci v divadle a na novou sezonu se už těší. A nejen na ni. Dospělé děti, které má s bývalým manželem, folkovým zpěvákem Karlem Plíhalem, pomalu odcházejí z domu, a jí tak začíná nová etapa života. „Nevím, co mě čeká, ale těším se na to,“ říká usměvavá herečka Ivana Plíhalová.**

Letošní divadelní sezonu jste zahájila poněkud netradiční rolí v pohádce nazvané Jak se hovníval chtěl stát motýlem...

Ano, hraju tam pavouka Matyldu, což je velmi negativní role. Matylda je ze všech postav zřejmě nejnegativnější – všechny je chce sežrat. Tedy kromě hovnívála. Matylda mě opravdu baví, protože negativní role se hrajou dobře. Na samém začátku sezony jste dostala hned dvě ocenění – divadelní cenu v kategorii činohra za roli paní Johnstonové v muzikálu Pokrevní bratři. Za tutéž roli jste ale dostala i Cenu primátora města Olomouce. Co to pro vás znamenalo?

Jednu divadelní cenu za herecký výkon jsem dostala už před šesti lety, za Fanku v Loupežníkovi. Od pana primátora to potěší dvojnásob, nota bene když vím, že na tom představení byl a že se to nejen jemu, ale i jeho rodině líbilo. Taky jsem ráda, že jsem se dostala za roli Boženy Němcové do širší nominace na Thalii. Sice jsem ji nedostala, ale už to, že jsem byla mezi těmi deseti, si myslím, je úspěch.

Vraťme se k vašim začátkům – jste brněnská rodačka, ale jakmile jste dokončila konzervatoř, odešla jste do Olomouce a už jste tu zůstala. Co vás sem táhlo?

To bylo složitější – po škole jsem měla v plánu odejít do Českého Těšína, protože jsem



Foto Robert Mročka

# ině kvůli divadlu,

tam měla podepsanou smlouvu. Šla jsem tam se spolužákem, kterého jsem milovala a se kterým jsem tehdy chodila, jenže on se se mnou asi týden po podepsání smlouvy rozešel. Byla jsem v těch svých devatenácti letech hodně nešťastná a nechtěla jsem jít do stejného angažmá s člověkem, který už mě nemiluje. A v tu chvíli mi shodou náhod přišla pozvánka na konkurz do Olomouce, kterého jsem se zúčastnila a bylo mi řečeno, že když rozvážu pracovní smlouvu v Těšíně, tak mě vezmou. Čili do Těšína jsem nikdy nenastoupila a jsem tady opravdu už 28. sezonu.

**To jste musela být hodně dobrá, když se o vás divadla přetahovala už v devatenácti...**

Tenkrát nebyl o oblastní divadla takový zájem, takže já jsem dostala ještě třetí nabídku z Mostu. Nebylo tolik hereckých škol a myslím si, že ani dnes nemají oblastní divadla velký nájezd herců – ti většinou chtějí zůstat v tom městě, kde studují.

**Olomouc se ale určitě nedala s nějakým Mostem nebo Těšínem srovnat, to byl asi velký úspěch, ne?**

No ano, Olomouc už tehdy bylo něco, to jsem skutečně povýšila. Dokonce se říkalo, že Olomouc je přestupní stanicí do Prahy. Nevím, jestli to ještě dnes platí – sice někteří odcházejí, ale spíš do Pardubic, a když už do Prahy, tak do seriálů a podobně. Uchytit v Praze se povedlo vlastně jen Adrianu Jastrabanovi a Filipu Čapkovi.

**Vy byste třeba kývla na podobnou nabídku jako Adrian Jastraban, který hraje v jednom z televizních seriálů?**

Kdybych byla v Praze, tak asi ano, protože si myslím, že tam je to nezbytné. Člověk, který je na volné noze, má možnost stát se populárním, což televize umožňuje. Tady to nemá smysl – jednak to nejde udělat technicky, to by člověk musel dojíždět, a to bych nezvládla, a jednak mám ráda divadlo, a to mi vyhovuje. Kamera mě neláká, zkusila jsem si to párkrát, ale myslím si, že být v Olomouci je svým způsobem výhoda, protože se člověk může soustředit na práci v divadle.

**Kde se ve vás vzala ta myšlenka, že budete herečkou? Pocházíte z umělecké rodiny?**

Ne, to vzniklo jinak. Jako malá jsem byla obézní dítě, a dokonce jsem byla dvakrát na léčení – v Bludově u Šumperka. Hrozně

ráda jsem chodila do dramatického kroužku, protože tam se mi nesmáli. Tam jsme se mohli vyblbnout. Vedla nás výborná paní učitelka Marta Zapletalová, bývalá herečka, a ta nám nechala prostor na hry a fantazii. Pak se mi podařilo asi v osmé třídě, kdy už ten kroužek neexistoval, zhubnout dvacet kilo během roku a půl. A tak jsem požádala paní učitelku, jestli by mě připravila na zkoušky na konzervatoř. Musím ale říct, že do té doby jsem byla v divadle asi třikrát,

## Mysleli, že Lady magazin bude o vaření a šití, to mě ale nebaví.

to nebylo tak, že bych chtěla hrát v divadle, spíš jsem chtěla pokračovat v tom dramatickém kroužku. No a díky ní jsem se na tu konzervatoř dostala. Radost z toho ale zkalilo několik událostí – pan Dopita, který mě na konzervatoř přijal, spáchal o prázdninách sebevraždu, paní učitelka Zapletalová zemřela, když jsem byla v prvním ročníku, a když jsem byla ve druhém ročníku, tak mi zemřela maminka. Takže tři lidé, kteří se vlastně zasloužili o to, že jsem se na školu dostala, odešli během dvou let, co jsem tam byla.

**Takže maminka vás v té umělecké dráze podporovala?**

Podporovala se nedá říct, ale nebránila mi v tom. Ona byla zdravotní sestra, podporoval mě spíš tatínek, který už je sice v důchodu, ale jinak byl celý svůj život novinář. Pohyboval se v tom uměleckém prostředí, takže mě podporoval a dodneška si myslím, že je na mě pyšný.

**Možná geny po tatínkovi způsobily, že i vy jste nakonec skončila v Českém rozhlasu Olomouc. Jak dlouho už tam působíte?**

Asi pět a půl roku. Mám jeden sobotní dopolední pořad – Lady magazin – od jedenácti do dvanácti hodin, který se reprizuje v pátek v sedm hodin večer.

**Jak vás to napadlo?**

To nenapadlo mě, ale pana ředitele Hekelu, který mi to nabídl, i když tenkrát asi s troškou jinou vizí – on si myslel, že budu mluvit o vaření, šití, zahrádce a tak, jenže tohle mě

tedy vůbec nebaví. Takže jsem mu tehdy řekla, že budu velmi ráda mít svůj pořad, a když mi dá volnou ruku, tak že bych si spíš povídala s různými zajímavými lidmi. A on na to kývl. Aby se to nepodobalo Větrníku, kde bývá vždy jeden host, tak já mám hosty většinou dva. Nejsou to jenom ženy, a právě proto jsem si dala do podtitulu, že je to o ženách a pro ženy, ale nejen s nimi a nejen o nich, což mi vlastně umožňuje si povídat s kýmkoli. Ta práce mě neskutečně baví, protože je to něco úplně jiného než práce v divadle.

**Zrovna jsem se na to chtěla zeptat – je to asi příjemná změna, když nemusíte jet přesně podle scénáře a nemusíte se na výstup dlouho připravovat...**

Naopak, já mám tu přípravu pro rozhlas velmi pečlivou, protože nejsem investigativní a neumím improvizovat. Takže když si chystám rozhovor, tak musím o tom člověku něco vědět – pokud je to někdo známý, tak internet je v tomhle geniální. Pokud ne, tak se s tím člověkem napřed sejdu a u kafe si řekneme, o čem si budeme zhruba povídat. Musím si udělat dokonce i nějaký bodový scénář, protože jinak bych to nezvládla. To se mi stalo jenom asi ve třech případech, kdy jsem si povídala s lidmi, které znám velmi dobře. Jinak potřebuju vždycky mít, když ne přímo otázky, tak aspoň kostru rozhovoru. Neumím improvizovat ani na jevišti.

**A co když vám dojde dech a otázky?**

Z tohoto důvodu netočím ty pořady naživo. Je to zvláštní – když si mě někdo pozve do rozhlasu a můžu mluvit spontánně sama za sebe, tak to mi problém nedělá. Ale v momentě, kdy bych já měla vést rozhovor naživo, to bych nemohla. Tuto schopnost velice obdivuji.

**Baví vás práce v rozhlasu tak, že přemýšlíte do budoucna o rozšíření svých aktivit v rádiu?**

Ještě občas dělám Větrník a samozřejmě literární pořady, ale o dalším rozšiřování ani neuvažuju. Spíš si říkám, že je strašně dobře, že jsem se díky tomu naučila stříhat na počítači a vlastně vůbec pracovat s počítačem. Uklidňuju se, že umím trošinku nějakou další profesi, takže kdyby se se mnou něco nedejbože zdravotně stalo, kdybych si třeba pochroumala nohu, tak bych měla možnost pracovat i v jiném oboru. A samo-

zřejmě uvažuju o tom, že z divadla se musí v určitém věku odejít a že kdyby to bylo možné, tak v tom rádiu se dá pokračovat. Nemyslím zaměstnání, spíš aby se člověk něčemu věnoval.

**Mimochodem, dá se vůbec prací v oblasti divadla uživit?**

Divadlo se na oblasti dá dělat hlavně z lásky... U žen je to jednodušší, protože u nich se předpokládá, že mají manžela, který je

## Chlap potřebuje být dobřej v tom, co dělá.

eventuelně uživí. Navíc – žena nemusí být až tak dobrá herečka, protože se ještě pořád může realizovat v rodině. Kdežto muž na oblasti to má neskutečně těžké – musí většinou uživit rodinu a na to mu herectví samotné nestačí. Je potřeba dělat dabing, reklamy, rádio, seriály, cokoli. A hlavně si myslím, že u muže je profese strašně důležitá, protože chlap potřebuje být dobřej v tom, co dělá. A pokud není dobřej a ještě je za to málo placený, tak to je katastrofa.

**Co vaše děti, jdou v uměleckých šlépějích svých rodičů?**

Matěj studuje posledním rokem brněnskou konzervatoř – kytaru, hraje už v nejruznějších divadlech, skládá muziku, ale ještě neví, jestli bude pokračovat na vysoké škole. Karel (Plíhal) je velmi rád, že se syn „potatil“ a snaží se ho v tom všemožně podporovat. Markéta letos taky končí školu, dělala v Olomouci pedagogickou fakultu, speciální pedagogiku a hudební výchovu. O prázdninách ale odjela do Liberce, kde má chlapce – závodního běžkaře, a i když má před sebou ještě státnice a diplomku, tak už se tam přesunula a už tam i pracuje.

**Takže vy jste zůstala sama?**

Ano, a dokonce nemám ani psa, protože toho si dcera vzala do Liberce taky. Začíná nová etapa mého života a chci si ji užít, protože po těch čtyřicetiletých letech mám teď konečně volné ruce. Samozřejmě je to smutné, když děti odchází, ale vztah s dětmi mám velice hezký, takže doufám, že se budou domů rády vracet. Na druhou stranu – člověk si potřebuje odpočinout a nabrat síly.

**Syn se vrátil do vašeho rodného města, dokonce dělá stejnou školu, vy jste od těch 19 let v Olomouci nikdy neuvážovala o tom, že byste se přesunula do Brna nebo do Prahy?**

Dneska už o tom vůbec neuvážuju. Sice jsem dostala před dvěma lety nabídku do Národního divadla v Brně, ale já už tady mám vytvořené takové zázemí z přátel a li-

dí, které mám ráda, že bych se nestěhovala. Navíc si myslím, že my teď prožíváme v divadle jedno z nejšťastnějších období – máme mladého, šikovného šéfa Romana Groszmannu, který je nejen velice talentovaný, ale hlavně má rád divadlo a má rád herce, to není u všech šéfů obvyklé. Velmi dobře se mi s ním pracuje. Takže to, že nás tenhle člověk má rád a umí dělat dobré divadlo, je prostě úžasné. Kromě toho máme díky našemu panu řediteli i krásně zrekonstruované divadlo, takže nemám sebemenší důvod odsud odcházet. Navíc se mi tady líbí, Olomouc je krásné město.

**Kromě divadla a rozhlasu se ale věnujete i charitě a pomoci potřebným. Blíží se Zasukované tkaničky – budete letos opět s vozičkáři spolupracovat?**

Určitě budu, myslím, že i moderovat. Akci pořádá Trend vozičkářů, se kterým spolupracuji už řadu let, od doby, kdy Karel (Plíhal) s Martinou Langerovou dostali v roce 1998 Cenu města Olomouce. A ještě stále se snažím pomáhat také v Berkatu, což je sdružení kolem Petry Procházkové, které se zaměřuje na pomoc lidem v oblasti Čechenska a Afghánistánu.



Foto archiv MDO

Ivana Plíhalová

- narodila se 28. 7. 1962 v Brně
- absolvovala brněnskou konzervatoř a hned nastoupila do angažmá do Státního divadla Oldřicha Stibora, dnes Moravského divadla Olomouc
- 28. sezonu členka činohry Moravského divadla v Olomouci
- neznámější role: Božena Němcová ve hře Dávno, dávno již tomu, Paní Johnstonová v muzikálu Pokrevní bratři, hlavní role ve hře Svatá Jana, Fanka v Loupežníkovi, Mária ve Filozofské historii, Anežka ve Škole pro ženy (v režii Luboše Pistoria), Dorotka ve Strakonickém dudákově, Kateřina ve Zkrocení zlé ženy, Helena ve hře Krásná Helena, Líza v Pygmaliónu, Turandot ve stejnojmenné pohádce, Darja Oblonská v Anně Karenině
- spolupracovala s Divadlem hudby, hrála téměř ve všech autorských hrách Davida Drábka a jeho studia Hořící žirafy
- šestým rokem externí spolupracovnice Českého rozhlasu Olomouc. Autorka a moderátorka pravidelného sobotního pořadu Lady magazín
- rozvedená, dvě děti

**Byla jste ale také v politice, po revoluci jste působila jako členka zastupitelstva. Vzpomínáte na to stejně jako bývalý pan primátor Hořínek jako na nejhorší čtyři roky života?**

Bylo to krásné období. Právě proto, že on byl primátorem, tak tam byla spousta humoru. Mám dojem, že dnes už se z politiky vytrácí. On to uměl vést s jakýmsi nadhledem a hlavně tam bylo takové to porevo-

## Začíná nová etapa mého života a chci si ji užít.

luční nadšení, všichni měli chuť něco dělat a mnozí i nezištně, to už se dnes taky moc nevidí. Takže na ty roky vzpomínám ráda, ale taky jsem tehdy slíbila Karlovi, že už se do politiky nikdy nevrátím.

**No, ale teď už tady váš manžel není a mně připadáte jako ideální politička – silná, energická žena, která chce pomáhat a jen o tom nemluví, ale činí se. Nechcete to přece jen ještě jednou zkusit?**

Šla bych maximálně do komunální politiky kvůli divadlu, protože si myslím, že od té doby, co nemáme nikoho v zastupitelstvu, se divadlo stále potýká se schvalováním rozpočtu. Je velice těžké někomu vysvětlit, že už prostě nemůžeme jít níž. Hned po revoluci propustil první ředitel třetinu zaměstnanců. Takže to, co se děje v ostatních divadlech dnes, my už máme dávno za sebou. Tím jsme městu hodně ušetřili, ale už není kam jít dál. A to je potřeba stále opakovat. Takže kvůli divadlu bych do zastupitelstva možná znovu šla. Jinak si říkám: Ševče, drž se svého kopyta...

**Takže ani kdyby za vámi přišli a požádali vás, jestli byste přece jen nechtěla za nějakou stranu kandidovat?**

Ono se to stalo, že mě oslovovali z různých stran, ale já bych do žádné nevstoupila. Pokud bych někam kandidovala, tak jediné jako nezávislý kandidát. Musela by asi nastat situace, kdy bych měla pocit, že je to velice důležité pro divadlo.

**Vidím, že divadlem žijete úplně naplno...**

Dělám práci, kterou mám ráda.

**A je to od těch dob, kdy jste byla to obézní dítě, ještě pořád i váš koníček?**

Asi ano, protože jiného koníčka nemám. Šití, vaření, zahrádka, chata, chalupa, auto, já nic nemám, mám jenom to divadlo a rádio. A děti. A přátele...

**A máte ještě nějaký nesplněný sen?**

Mám, ale to je soukromé. Navíc si myslím, že právě proto, že se mi splnily všechny sny okolo, tak už nemám právo, aby se mi splnil... (leh)

## Odpadový den ozdobil zápis do knihy rekordů



Foto archiv

■ Více než tři tuny vážící pyramida z balíků nového papíru vyrostla během Odpadového dne ve čtvrtek 11. září odpodledne na Horním náměstí v Olomouci. Pod dohledem

komisaře z Agentury Dobrý den Pelhřimov tak olomoučtí středoškoláci postavili nejvyšší stavbu svého druhu z papíru, a zapsali se tak do české knihy rekordů. Odpadový den se konal v centru města v rámci informační kampaně Olomouckého kraje a společnosti EKO-KOM Třídění je tanec. Během akce mohli zájemci mimo jiné zhlédnout vystoupení zajímavých interpretů, prohlédnout si třídící techniku nebo se zapojit do řady soutěží. Další informace o kampani na stránkách [www.tridenijetanec.cz](http://www.tridenijetanec.cz). (red)

## Povídání o lese v lese

■ Přivést veřejnost a zejména nejmladší generaci k zájmu o les a prostředí, ve kterém žijí, je cílem akce nazvané Den lesa aneb Povídání o lese v lese. V pátek 10. října se v lesích města Olomouce uskuteční už druhý ročník těchto oslav. Vybrané třídy základních škol se zúčastní programu, při kterém je lesní pedagogové seznámí formou her a prožitkové výuky s významem lesa pro člověka. Pro ně, ale i pro širokou veřejnost bude v lese od 13 hodin připravena ukáзка kriticky ohrožených dravců při letu a lovu. Akce se koná u Lovecké chaty v Horce nad Moravou. (red)



Foto archiv

## E-boxy usnadní třídění elektrozařízení

Město Olomouc se ve spolupráci se společností ASEKOL rozhodlo usnadnit občanům třídění vysloužilých malých elektrozařízení. Každý má nyní možnost zdarma vyhodit starý mobil, kalkulačku, telefon, drobné počítačové vybavení, discman nebo MP3 přehrávač do speciálních nádob. E-boxy jsou umístěny v budovách magistrátu Hynaisova 10, na Dolním náměstí 1 (U Zlatého jelena) a v budově Sluňákova v Horce nad Moravou.

Hlavním cílem je vedle usnadnění třídění drobných elektrozařízení také zvýšení

množství sebraných malých spotřebičů. Ty totiž většinou končí v komunálním odpadu. „Pokud se elektrospotřebič obsahující zdraví škodlivé materiály vyhodí spolu s běžným odpadem do popelnice, nerecykluje se, ale skončí na skládce,“ uvedla vedoucí oddělení odpadového hospodářství a péče o prostředí Jana Matzenauerová. Tím se zcela zbytečně hromadí odpad, který by mohl být znovu využit. Naopak pokud lidé odevzdají elektrozařízení k recyklaci, dá se z velké části znovu využít. Šetří se tak přírodní zdroje a životní prostředí. (red)

## Útulék má plno, město připlatí

O půl milionu korun více musí letos olomoucká radnice navýšit příspěvek, který poskytuje psímu útulku v Neředíně. Smlouvu o zajištění komplexní péče o psy, které odchytila městská policie na území města, uzavřela radnice s Ligou na ochranu zvířat Olomouc v lednu 2007. „Pro rok 2008 byla v rozpočtu města na tuto péči schválena částka milion korun. Přesný počet psů v jednotlivých měsících nelze předpokládat ani přesně předem určit, protože někteří psi jsou v útulku dny, týdny i měsíce a jejich počet se neustále mění. Vzhledem k tomu, že psů v útulku bohužel neubývá, byli jsme nuceni navýšit tuto částku o půl milionu korun,“ říká vedoucí odboru životního prostředí Petr Loyka.

Jak uvedla vedoucí útulku Hana Dědochová, je útulek naplněn takřka do posledního místa a na nového majitele momentálně čeká celkem 76 psů. „Než si člověk pořídí psa, měl by si velmi dobře rozmyslet, zda na péči o něj bude mít čas a dokáže se o svého čtyřnohého přítele postarat až do



Foto Blanka Martinová

konce jeho života. Dokud si tuto základní věc každý, kdo chce mít psa, nepromyslí a neuvědomí, budeme mít přeplněný útulek,“ upozornil náměstek primátora Svatopluk Ščudlík. Pracovníci útulku se o psa starají až do okamžiku jeho smrti, pokud se jeho majitel nepřihlásí nebo ho nikdo jiný „neadoptuje“. (leh)

## Šňůra života a Zdravé srdce Hané

◀ Už poosmé si mohli Olomoučané na Horním náměstí vyzkoušet na speciálních figurínách poskytování první pomoci, a to v rámci akce nazvané Šňůra života. Její organizátoři z nadačního fondu Pro srdce Hané se tímto způsobem snaží tuto problematiku rozšířit mezi co nejširší okruh laiků. „Na náhlou smrt umírá doma bez pomoci stále kolem padesáti procent občanů. Výuka první pomoci probíhá ve škole, ale není jí věnována dostatečná pozornost. Poskytnutí první pomoci by přitom mělo

patřit k základním lidským znalostem,“ uvedla předsedkyně nadačního fondu Eliška Sovová.

Už potřetí byla součástí programu také akce nazvaná Zdravé srdce Hané, během níž měli zájemci možnost změřit si funkci plic, krevní tlak, cukr a cholesterol. Zdravotníci jim také stanovili riziko vzniku srdeční příhody a poskytli informace o prevenci a zdravé výživě. Během akce mohli kolemdoucí zhlédnout také ukázkou vyprošťování osob z havarovaného vozu a jejich oživování. (leh)

## Mateřská škola Dělnická má novou třídu



Foto archiv

Velké překvapení čekalo na děti, které chodí do Mateřské školy v Dělnické ulici, když poprvé po prázdninách přišly do třídy. Ta se během letních měsíců změnila k nepoznání. V průběhu června a července tady stavebníci vyměnili podlahy, světla, třídu vymalovali a rekonstrukci prošlo také soci-

ální zařízení. Děti dostaly také nové hračky a učební pomůcky. Celkové náklady na rekonstrukci přesáhly milion korun.

Výměny oken se během prázdnin dočkaly také Mateřské školy Čapka Choda a Schweitzerova a Základní školy Demlova, Nedvědova a na Tererově náměstí. Celková suma vynaložená letos na opravy přesáhla čtrnáct a půl milionu korun.

Na velké investice bude v letošním roce vynaloženo téměř 47 milionů. Mezi ně patří kromě půdní vestavby v ZŠ Hájkova také rekonstrukce školní jídelny v Nedvědově ulici. V Základní škole Holečkova byly peníze letos vynaloženy na odstranění statických poruch, výměnu oken a na novou fasádu. Nově zateplenou střechu má Základní škola Rožňavská. Velkou investicí, která bude zahájena letos, je také přestavba objektu základní školy v Nemilanech, z něhož se stane mateřská škola, a svému účelu začne sloužit 1. 9. 2009. (red)

### AKTUÁLNÍ UZAVÍRKY

#### hlavní silniční tahy

- 8. 9.–6. 10. ■ silnice I/35 ul. Velkomoravská (Nové Sady) – částečná uzavírka
- 25. 8.–10. 10. ■ silnice II/635 ul. Křelovská (Řepčín)
- 7. 7.–31. 10. ■ silnice II/435 ul. Dolní novosadská (Nové Sady)
- 2. 6.–30. 9. ■ silnice III/4432 ve Velké Bystrici (směrem na Lošov)

#### centrum města

10. 9.–15. 10. ■ ulice U Hradeb

#### ostatní komunikace

- 26.–30. 9. ■ ulice Kubičková (Lazce)
- 22.–30. 9. ■ ulice Sladovní
- 15.–30. 9. ■ ulice Klimeckého (Hodolany)
- 15. 9.–15. 10. ■ ulice Darwinova (Sv. Kopeček)
- 9. 9.–9. 10. ■ ulice Ježkova (Sv. Kopeček)
- 15. 9.–20. 11. ■ ulice Schweitzerova, Masarykova a tř. 17. Listopadu – drobná dopravní omezení

### MĚSTO PRODÁ POZEMKY

Informace o záměru Statutárního města Olomouc schváleném Radou města Olomouce dne 19. srpna 2008 pronajmout a následně odprodat pozemky čí jejich části v lokalitě Pražská – východ – I. etapa o celkové výměře 8,84 ha za účelem výstavby bytových domů, včetně komunikací, potřebné technické infrastruktury, zeleně, a výstavby komerčního charakteru v lokalitě Pražská – východ – I. etapa.

Cena pozemků dle znaleckého posudku činí 890 Kč/m<sup>2</sup>. Součástí nabídky zájemců bude i nabídková cena pozemků, jejíž výše bude minimálně rovna ceně dle znaleckého posudku. Nájemné: u pozemků určených pro veřejnou zeleň ve výši 1 Kč/m<sup>2</sup>/rok a ve výši 45 Kč/m<sup>2</sup>/rok u ostatních pozemků.

Pokyny pro zájemce o pronájem s následným odprodejem pozemků v lokalitě Pražská – východ – I. etapa si lze vyzvednout ve dnech pondělí, středa od 8–12 hod. a 13–17 hod., úterý a čtvrtek od 8–12 hod. a 13–15.30 hod. na obslužném pracovišti odboru majetkoprávního a na obslužném pracovišti odboru koncepce a rozvoje Magistrátu města Olomouce, Hynaisova 10, 779 11 Olomouc a dále jsou k dispozici i na stránkách statutárního města Olomouc [www.olomouc.eu](http://www.olomouc.eu).

Statutární město Olomouc si vyhrazuje právo zrušit záměr pronajmout a následně odprodat pozemky popř. jejich části v lokalitě Pražská – východ – I. etapa.

Písemné nabídky musí být doručeny nejpozději do 2. prosince 2008 do 15.30 hod. na podatelnu Magistrátu města Olomouce, Hynaisova ulice 10, 779 11 Olomouc. Popřípadě na adresu Magistrátu města Olomouce, odbor koncepce a rozvoje, Hynaisova ulice 10, 779 11 Olomouc.

Kontaktní osoba pro další informace: Ing. Vladimír Tomančík, odbor koncepce a rozvoje Magistrátu města Olomouce, Hynaisova ulice 10, 779 11 Olomouc, kancelář č. 531, číslo telefonu 588 488 409, elektronická pošta: [vladimir.tomancik@mmol.cz](mailto:vladimir.tomancik@mmol.cz).

28. 7.–18. 10. ■ ulice Bystrovanská a část ul. B. Třebízského (Bělidla)

7. 8.–30. 10. ■ ulice Kříčková (Olomouc – Svatý Kopeček)

7. 8.–30. 10. ■ ulice Radikovská (Olomouc – Svatý Kopeček) – částečná uzavírka silnice III/4432

16. 7.–30. 9. ■ ulice Nedbalova 2–9 (Topolany) – částečná uzavírka

2. 6.–10. 10. ■ ulice Poupětova – částečná uzavírka

**Podrobné a aktuální informace najdete na [www.olomouc.eu](http://www.olomouc.eu).**

### V půdní vestavbě vznikly moderní učebny

■ Nový školní rok začala Základní škola v Hájkově ulici v Olomouci s učebními prostory rozšířenými o půdní vestavbu. Slavnostní zprovoznění zrekonstruované části školy proběhlo za účasti primátora Martina Novotného v pondělí 1. září. Vestavbou do stávajících půdních prostor se podařilo vytvořit osm nových učeben vybavených klimatizací, tři nové kabinety, dále skladovací prostory a hygienická zařízení pro osoby se sníženou pohyblivostí. Stavební práce hrazené z rozpočtu statutárního města Olomouc částkou přesahující 21 milionů korun zahrnovaly rovněž přístavbu nového výtahu pro osoby se sníženou pohyblivostí a vybudování únikového schodiště. (red)



Foto Blanka Martinová

## PODZIMNÍ AKCE

**PŮJČKA až 2 miliony!!!**

**!! VYPLÁCÍME EXEKUCE !!**  
**!! NEZAMĚSTNANÝM !!**  
bez zkoumání registrů a příjmů  
**DŮCHODCI, ŽENY NA MD, OSVČ**

**60.000 Kč za 1111Kč na 72 měsíců**

**110.000Kč za 2.111Kč na 6 let**

**!!! s úrokem 7,1% ročně !!!**

**BEZ POPLATKU**



**Tel.: 604 461 766**

INZERCE

plastová a hliníková okna a dveře



**OTHERM**  
okna bez kompromisu

**Unikátní  
7komorový  
systém  
ZETA**



Wellnerova 3  
779 00 Olomouc  
tel.: 585 220 231  
mob.: 731 169 462

Zolova 24D  
779 00 Olomouc  
tel.: 588 519 340  
mob.: 739 261 707

[nabidky@otherm-olomouc.cz](mailto:nabidky@otherm-olomouc.cz)  
[www.otherm-olomouc.cz](http://www.otherm-olomouc.cz)



www.gas.cz

# Kotle SIRIUS a ELECTRA se slevou 15%

# AKCE PLATÍ DO 31. 10. 2008



plynový kotel  
**NOVINKA!**



elektrický kotel

**MORA TOP**  
TOPNÁ TECHNIKA

**Honeywell**

Při nákupu kotlů **SIRIUS** nebo **ELECTRA** získáte k těmto kotlům termoregulaci **HONEYWELL** za zvýhodněnou cenu.



Celoplynový sporák **MORA 1410**  
doporučená cena: 4 990,-



akční cena  
**4 890,-**  
vč. montáže

Sporák **MORA 2470** kombinovaný  
bílý, s multifunkční troubou,  
bez příklopů  
doporučená cena: 11 990,-



akční cena  
**9 999,-**  
vč. montáže

Sporák se sklokeramickou  
deskou a multifunkční troubou  
**AMICA CP5381**  
doporučená cena: 11 990,-



akční cena  
**8 990,-**  
vč. montáže

Plynový průtokový ohřívač  
**VEGA 10 MAX**  
Ideální náhrada za MORA370, 371  
doporučená cena: 7 450,-



akční cena  
**6 499,-**  
bez montáže

Plynové podokenní topidlo  
**MORA 6140**  
doporučená cena: 6 490,-



akční cena  
**5 990,-**  
bez montáže

Indukční deska **AMICA**  
**PI 6506**, 4x indukční varná  
zóna, Studené teplo, nejnižší  
spotřeba energie, zvýšená  
bezpečnost  
doporučená cena: 20 990,-



akční cena  
**13 999,-**  
vč. montáže

## Montáže zajišťujeme vlastními pracovníky! Přijďte se s námi domluvit.

**Vzorková prodejna - Olomouc**  
Holická 31/43 (poblíž Baumaxu)

AUTORIZOVANÝ PRODEJCE značek: **Amica**

**MORA TOP**

**MORA**

**gorenje**

**Baumatic**

**ARISTON**

**ESSOX**  
Možnost nákupu na splátky

Bližší informace: tel.: **585 223 735**



207 SW ■ cena od 259 900,- vč. DPH

Expert ■ cena od 378 000,- vč. DPH



308 ■ cena od 364 900,- vč. DPH

www.peugeot.cz

### PRODEJ OJETÝCH VOZŮ.

Nově: ojetá vozidla na objednávku.  
Aktuální nabídka na: [www.artcomgroup.peugeot.cz](http://www.artcomgroup.peugeot.cz).

Garance zánovních vozů.  
Oddělení prodeje ojetých vozidel **GARANTOVÁNO LVEM.**

Tel.: +420 608 011 001 • Fax: +420 585 311 865  
e-mail: [bazar@artcomgroup.cz](mailto:bazar@artcomgroup.cz) • ICQ: 246.065.704

PEUGEOT. JÍZDA VAŠEHO ŽIVOTA.



**ARTCOM GROUP s.r.o.**  
KONCESIONÁŘ PEUGEOT

Bystrovany 201 • 772 11 Olomouc  
Servis: +420 585 311 915 • Sklad ND +420 585 316 173 • Prodej NV: +420 585 311 140  
Sekretariát: +420 585 311 864 • e-mail: [prodej@artcomgroup.cz](mailto:prodej@artcomgroup.cz)

SC-80381

SC-81181/1

## Z nabídky kroužků si vybere každý



Foto archiv

Dům dětí a mládeže Olomouc připravil pro letošní školní rok bohatou nabídku kroužků. Většinu z těchto kroužků najdou zájemci na jednom ze tří pracovišť – na tř. 17. listopadu 47, Janského 1 nebo v Otevřeném klubu dětí a mládeže v Rožňavské 21.

Největší část nabídky zaujímají kroužky sportovní. Většinou se konají v tělocvičnách (florbal, stolní tenis, bojová umění, aerobik), ale najdou se mezi nimi i plavecké nebo lyžařské kurzy, cyklotrial či orientační běh. Zájemci o tanec mohou přijít v každém věku – pro nejmenší je rytmika, školáci se mohou věnovat hip hopu, disko tanci,

orientálnímu tanci, stepu nebo sportovnímu tanci, zkušenějším tanečnickům je určen clogging nebo electric boogie a v nabídce nechybí ani taneční klub seniorů.

Kromě tradičních výtvarných kroužků nabízí DDM Olomouc i keramiku a točení na hrnčířském kruhu, dřevodílnu nebo kurz tvůrčí fotografie. Zajímavá je i kombinace tradičních výtvarných postupů s počítačovou grafikou.

Za zmínku stojí rovněž kroužky přírodovědné – svému koníčku se zde věnují rybáři, členové Zoo klubu i ochránci přírody.

Hudební kroužky kromě výuky hry na kytaru, flétnu či klávesy přinesly v letošním školním roce dvě novinky – bubnování a zpěv. Bez povšimnutí by neměly zůstat ani kroužky dramatické, klub United Games, který pořádá mezinárodní setkání mládeže a jehož členové vyrazí na podobné akce do zahraničí, a herní klub, v němž si mohou všichni zájemci vyzkoušet spoustu moderních deskových her.

V letošním roce je v nabídce DDM Olomouc 15 novinek. Podrobné informace na [www.ddmolomouc.cz](http://www.ddmolomouc.cz) nebo můžete napsat na adresu: [propagace@ddmolomouc.cz](mailto:propagace@ddmolomouc.cz). Přehledy kroužků jsou na každém pracovišti a stručné informace lze získat i na telefonu 585 223 233. (red)

## Dětský den pomůže dětem bez rodičů

Na čtyři tisíce lidí se zúčastnily akce s názvem Jeden dětský den nestačí, která se uskutečnila v neděli 7. září v lanovém centru Proud. Zábavné odpoledne uspořádala Nadace Malý Noe, jejímž cílem je aktivní pomoc dětem žijícím a vyrůstajícím bez rodičovské péče. Výtěžek z dobrovolného vstupného půjde na modernizaci pokojů v dětských domovech. (Ieh)



Foto Robert Mročka

## Dýňové strašení ve sbírkových sklenících

Pracovníci sbírkových skleníků Výstaviště Flora Olomouc vyhlásují pro děti do 15 let soutěž nazvanou Dýňové strašení. Inspirací se stal svátek Halloween, který se slaví poslední noc keltského roku – začíná západem slunce 31. října a trvá do východu slunce 1. listopadu.

Výtvarná soutěž je vypsána ve čtyřech kategoriích podle věku od 6 do 15 let. Výtvary lze poslat nebo osobně doručit do 19. října na adresu: Sbírkové skleníky (Ing. Kalusová) Výstaviště Flora Olomouc, a.s., Wolkerova 17, 77111 Olomouc. K výtvarům je nutné přiložit celé jméno, adresu, věk a telefonní kontakt. Výherci obdrží zajímavé ceny a práce budou vystaveny ve sbírkových sklenících od 21. října do 2. listopadu. Více informací na [www.flora-ol.cz](http://www.flora-ol.cz). (red)



Foto archiv

## Olomoucký waldorf otevřel pátou třídu

Celkem 75 žáků už navštěvuje prozatím jedinou alternativní základní školu v Olomouci. Waldorfské třídy při Fakultní ZŠ dr. Milady Horákové v Rožňavské ulici zakládala před pěti lety malá skupina nadšených rodičů. Dnes jde o fungující plnohodnotné vzdělávání v pěti postupných třídách se samostatnou družinou, vlastními kroužky, letním táborem a mnoha volnočasovými aktivitami. Těsně sepjetí školní a mimoškolní práce učitelů, rodičů a dětí umožňuje soustředit se na společný cíl: vybudovat v Olomouci kompletní waldorfskou školu s devíti třídami. Pro tento záměr získala škola podporu statutárního města Olomouc. V partnerství s Univerzitou Palackého vznikl i evropský grant, jehož náplní je budování druhého stupně a postupně dosažení prestiže, jaké se waldorfské školství těší v západní Evropě i u nás. (red)

SC-807807

**PAKL**  
autorizovaný prodejce firmy Hörmann

**VRATA**  
viz inzerát →

**BRÁNY**  
posuvné, křídlové

**ROLETY**  
výrobce předokenních rolet

**akční ceny**

PAKL družstvo, ul. Jana Koziny 24  
Olomouc – Chválkovice  
tel.: 585 316 485, mobil: 603 55 40 10  
e-mail: [info@paki.cz](mailto:info@paki.cz), [www.paki.cz](http://www.paki.cz)

INZERCE

**Garážová vrata a pohony**

**Průmyslová vrata**

SC-807808

**HÖRMANN**  
autorizovaný prodejce

**PAKL**  
[www.paki.cz](http://www.paki.cz)

**HÖRMANN**  
Vrata • Dveře • Zárubně • Pohony

**Kompletní řešení z jedné ruky**

[www.horman.cz](http://www.horman.cz)

## PRŮKAZY PROFESNÍ ZPŮSOBILOSTI ŘIDIČE

Až do konce září mohou všichni, kterých se to týká, využít rozšíření úředních hodin na odboru agendy řidičů a evidence motorových vozidel. Úřad tím reaguje na zvýšenou poptávku po vydávání Průkazu profesní způsobilosti řidiče.

V důsledku změny zákona o získávání a zdokonalování odborné způsobilosti k řízení motorových vozidel, která je platná od 1. 4. 2008, zaznamenali úředníci zvýšený zájem žádostí.

Proto Magistrát města Olomouce, odbor agendy řidičů a motorových vozidel, oddělení evidence řidičů, Kosmonautů 10, 4. poschodí, dveře č. 454 zavádí změnu pracovní doby v období od 25. 8. 2008 do 30. 9. 2008:

Pondělí, Středa 7.00 – 17.00 hod.  
Úterý 7.00 – 15.00 hod.  
Čtvrtek 7.00 – 14.00 hod.  
Pátek 7.00 – 12.00 hod.

Až do konce září 2008 nově zavádí úřední hodiny také v sobotu, vždy od 8.00 hod. do 13.00 hod.

Průkaz profesní způsobilosti řidiče (PPZŘ) je doklad s mezinárodní platností na území členských států Evropské unie vydávaný v souladu se Směrnicí Evropského parlamentu a Rady 2003/59/ES, který osvědčuje získání předepsané odborné kvalifikace řidičů zabývajících se silniční nebo osobní dopravou, tzv. držitelé řidičského oprávnění pro skupiny a podskupiny – C, C+E, C1, C1+E, D, D+E, D1, D1+E.

PPZŘ se vydává řidiči, který získal řidičské oprávnění pro podskupinu C1 do 10. 9. 2009, dále se vydá řidiči, který získal řidičské oprávnění pro skupinu a podskupinu D1, D1+E, D nebo D+E v období od 1. 10. 2007 do 10. 9. 2008. Řidiči, který získal řidičské oprávnění pro skupinu a podskupinu C1+E, C nebo C+E v období od 1. 10. 2007 do 10. 9. 2009, se rovněž vydá PPZŘ.

## K městské policii i bez maturity

Městská policie Olomouc nabízí šanci všem, kteří mají zájem pracovat v jejich řadách. Do konce letošního roku se o místo strážníka mohou ucházet dokonce i ti, kteří zatím nemají středoškolské vzdělání.

Podmínkou je, že po nástupu do pracovního poměru si musí strážník maturitu udělat. „Vzhledem k tomu, že současná legislativa tuto možnost umožňuje, chceme vyjít vstříc těm zájemcům, kteří by se chtěli stát strážníkem, ale nemají dosažené středoškolské vzdělání ukončené maturitní zkouškou,“ uvedla mluvčí olomoucké městské policie Lenka Prošková. Možnost přihlásit se k policii bez středoškolského vzdělání mají ale zájemci pouze do konce roku. Od



Foto archiv MPO

1. 1. 2009 totiž vstoupí v platnost novela zákona O obecní policii, kde jednou z podmínek k přijetí bude dosažení středního vzdělání s maturitní zkouškou. Veškeré podmínky přijetí k MPO zájemci najdou na stránkách Městské policie Olomouc [www.mp-olomouc.cz](http://www.mp-olomouc.cz) nebo na telefonních číslech 585 209 504, 585 209 500. (leh)

## BoDo centrum, o.s.

### HLEDÁME nové zpěváky



Co Vaše dítě čeká:

- zpívání (koncerty, soutěže, přehlídky, festivaly)
- noví přátelé (u nás se dětem líbí – zůstávají od malička až do dospělosti)
- ostatní aktivity (výlety, soustředění v přírodě, výměnné pobyty s jinými sbory...)

Pokud Vás naše nabídka zaujala a Vaše dítě má chuť a ještě trochu volného času, zavolejte na tel. 603 730 672 nebo přiveďte své dítě na zkoušky sboru **v pondělí v 16:15 hod. nebo ve středu v 16:00 hod.** do kulturního domu Žerotín (Dvořákův sál), ul. Slovenská (za Národním domem) v Olomouci.

e-mail: [bodo.centrum@seznam.cz](mailto:bodo.centrum@seznam.cz) | [www.bodo.cz](http://www.bodo.cz) | tel.: 603 730 672

INZERCE



největší světový výrobce nákupních vozíků,  
výrobce regálových systémů, vybavení prodejen a zařízení  
pro logistiku a průmysl hledá pracovníky na pozici

### Seřizovač

**Požadujeme** • Vzdělání střední odborné strojírenského zaměření, technické myšlení, čtení výkresové dokumentace, praxe v oboru vítána, znalost NJ výhodou (není podmínkou). Samostatnost, spolehlivost, zručnost, pečlivost, dobré komunikační schopnosti, dobrý zdravotní stav.

**Pracovní náplň** • Příprava pracoviště, kontrola kvality a množství práce realizované pracovníky výroby, kontrola a údržba strojů, hospodárnost výroby a minimalizace neshodných výrobků.

### Svářeč

**Požadujeme** • Vyučení ve strojírenském oboru (není podmínkou), svářečský průkaz (CO<sub>2</sub>), praxe ve svařování minimálně 1 rok, samostatnost, spolehlivost, zručnost, pečlivost, dobré komunikační schopnosti, dobrý zdravotní stav.

**Popis práce** • Svařování drátěných polotovárů, plechů, profilů a trubek.

**U obou pozic nabízíme** • Stabilní zázemí nadnárodní společnosti, příjemné pracovní prostředí, možnost dalšího vzdělávání a profesního růstu, odměňování dle výkonových norem, po zapracování nadstandardní příjmy, dvousměnný provoz, plný úvazek, nástup ihned.

WANZL spol. s r.o., 783 47 Hněvotín 333, [www.wanzl.cz](http://www.wanzl.cz)  
Kontaktní osoba: Josef Krikel, tel. 585 751 559, [josef.krikel@wanzl.cz](mailto:josef.krikel@wanzl.cz)

# Divadlo udělilo ceny



Foto Blanka Martinovská

Moravské divadlo Olomouc letos udělilo ceny za nejlepší umělecké výkony předcházející sezony již podeváté. Nově udělili Ceny za nejlepší umělecké výkony sezony 2007/2008 také šéfové jednotlivých uměleckých souborů – tedy činohry, opery/operety a baletu. Ti sami zvolili nejlepší umělce v kategorii muž a žena.

Ostatní ceny – tedy Cenu primátora statutárního města Olomouce, kterou letos obdržela Ivana Plíhalová (viz foto), Cenu ředitele Moravského divadla Olomouc, Cenu bezpečného zázemí a Cenu ředitele Českého rozhlasu Olomouc – pak jako již tradičně předali jejich patroni – tedy primátor města Olomouce Martin Novotný, ředitel Moravského divadla Václav Kožušník a ředitel Českého rozhlasu Olomouc Pavel Hekela. (red)

**V sobotu 6. září 2008 Moravské divadlo zahájilo novou divadelní sezonu. Slavnostní večer byl spojen s udílením cen za nejlepší umělecké výkony sezony 2007/2008.**

## CHCETE ZPÍVAT VE SBORU?

Akademický sbor Žerotín  
při Moravské filharmonii Olomouc

### přijme nové zpěváky

- OČEKÁVÁME:**
- ▶ dobré pěvecké předpoklady
  - ▶ časovou flexibilitu
  - ▶ znalost not, schopnost orientace ve sborových partech
  - ▶ zájem o sborový zpěv

- NABÍZÍME:**
- ◀ profesionální umělecké vedení
  - ◀ zajímavou a kvalitní dramaturgii
  - ◀ pravidelnou spolupráci s profesionálními tělesy (MFO, MDO ad.)
  - ◀ bohatou koncertní činnost, zájezdy, natáčení a mnoho dalšího

### ZÁJEMCI SE MOHOU DOSTAVIT:

**7. 10. nebo 8. 10. 2008 v 17.30** do Mozartova sálu Moravské filharmonie, vchodem z Divadelní ulice. Jiný termín po domluvě na tel. čísle 603 464 012

Těšíme se na vás!

Bližší informace na [www.zerotin.cz](http://www.zerotin.cz)

www.moravskedivadlo.cz  
tel. 585 500 500

Moravské divadlo / říjen 2008

1. (st)	sk. T	19.00	M. Uhde: <b>ZÁZRAK V ČERNÉM DOMĚ</b>
2. (čt)	sk. U	19.00	R. Wagner: <b>BLUDNÝ HOLANĎAN</b>
3. (pá)		19.00	G. Verdi: <b>ATTILA</b>
4. (so)	sk. X	19.00	J. Offenbach: <b>KRÁSNÁ HELENA</b>
5. (ne)	sk. RPP	10.00	R. Groszmann, J. Šotkovský: <b>JAK SE HOVNI VÁL CHTĚL STÁT MOTÝLEM</b>
	sk. OPP	14.00	R. Groszmann, J. Šotkovský: <b>JAK SE HOVNI VÁL CHTĚL STÁT MOTÝLEM</b>
6. (po)	sk. A	19.00	W. Russell: <b>POKREVNÍ BRATŘI</b>
7. (út)	sk. L	19.00	W. Shakespeare: <b>OTHELLO</b>
8. (st)	sk. C	19.00	A. Miller: <b>ČARODĚJKY ZE SALEMU</b>
10. (pá)	sk. ml	10.00	P. I. Čajkovskij: <b>LOUSKÁČEK</b>
	sk. P	19.00	R. Mlynář, R. Groszmann: <b>MUZIKÁLOVÝ VEČER</b>
11. (so)		19.00	N. Simon: <b>ŘEČI</b>
12. (ne)	sk. NO	14.30	W. Russell: <b>POKREVNÍ BRATŘI</b>
		19.00	W. Russell: <b>POKREVNÍ BRATŘI</b>
13. (po)	sk. K	19.00	R. Mlynář, R. Groszmann: <b>MUZIKÁLOVÝ VEČER</b>
14. (út)	sk. ml	10.00	G. Feydeau: <b>DÁMSKÝ KREJČÍ</b>
16. (čt)	sk. U	19.00	A. Miller: <b>ČARODĚJKY ZE SALEMU</b>
17. (pá)	sk. V	19.00	A. Christie: <b>A PAK UŽ TAM NEZBYL ANI JEDEN</b>
18. (so)	sk. ZO	16.00	M. Bulgakov: <b>MOLIÉRE</b>
19. (ne)		19.30	R. Balogh, I. Vejsada: <b>THE BEATLES &amp; QUEEN</b>
20. (po)	sk. A	19.00	W. Shakespeare: <b>OTHELLO</b>
21. (út)	sk. ml	10.00	R. Pospíšil: <b>PIDÍNCI A MODRÝ KOCOUR</b>
	sk. G	19.00	G. Donizetti: <b>MARIA STUARDA</b>
22. (st)	sk. ml	9.00	R. Groszmann, J. Šotkovský: <b>JAK SE HOVNI VÁL CHTĚL STÁT MOTÝLEM</b>
			P. Malásek, L. Vaculík: <b>EDITH - VRABČÁK Z PŘEDMĚSTÍ</b>
23. (čt)		19.00	G. Verdi: <b>NABUCCO</b>
24. (pá)		18.00	G. Verdi: <b>NABUCCO</b>
25. (so)		19.00	<b>KONCERT Z ČESKÝCH OPER</b>
26. (ne)	sk. YO	16.00	A. Miller: <b>ČARODĚJKY ZE SALEMU</b>
27. (po)	sk. K	19.00	G. Donizetti: <b>MARIA STUARDA</b>
28. (út)		18.00	G. Fauré, C. Orff: <b>REQUIEM   CARMINA BURANA</b>
29. (st)	sk. T	19.00	R. Mlynář, R. Groszmann: <b>MUZIKÁLOVÝ VEČER</b>
30. (čt)	sk. D	19.00	R. Wagner: <b>BLUDNÝ HOLANĎAN</b>
31. (pá)		19.00	G. Feydeau: <b>DÁMSKÝ KREJČÍ</b>

komedie

dramatická opera (v německém originále s českými titulky)

velkolepá opera o vládci Hunů (v italském originále s českými titulky) **Exkluzivní host!**  
opereta se zápletkou téměř antickou

pohádka **Pro děti**

pohádka **Pro děti**

opravdový muzikál s opravdovou kapelou

s přáním všeho nejhoršího Váš věrný Jago (činohra)

tragédie o nesmyslném honu na čarodějnice

pohádkový balet v podání Baletního studia při Moravském divadle Olomouc

české i světové hity s velkým orchestrem **PREMIÉRA**

newyorská smetánka v situační komedii **Téměř naposled!**

opravdový muzikál s opravdovou kapelou

opravdový muzikál s opravdovou kapelou **Náš tip!**

české i světové hity s velkým orchestrem

komedie šitá na míru

tragédie o nesmyslném honu na čarodějnice

nejslavnější hra první dámy světové detektivky (Deset malých ...)

tragikomedie o životě pana M.

taneční výpověď nejen jedné generace **Vyprodáno!**

s přáním všeho nejhoršího Váš věrný Jago (činohra)

pohádkové barevné dobrodružství na palouku

operně-historický konflikt Alžběty a Marie (v italském originále s českými titulky)

pohádka pro děti

úspěšný taneční muzikál opět na scéně **Zpět na scéně!**

dramatická opera **RODINNÉ DIVADLO** **Vstupenka pro dítě za 20 Kč!**

tragédie o nesmyslném honu na čarodějnice

operně-historický konflikt Alžběty a Marie (v italském originále s českými titulky)

tanečně-vokální mysterium **Náš tip!**

české i světové hity s velkým orchestrem

dramatická opera (v německém originále s českými titulky)

komedie šitá na míru **Náš tip!**

MFO



ŘÍJEN

čtvrtek 2. 10. Reduta 19.00

**1. ABONENTNÍ KONCERT CYKLU D****Po stopách americké hudby**

Vokální kvarteto Q VOX vás provede v netradičním komponovaném pořadu po stopách spirituálů, gospelu, blues, jazzu, rocku i country.

Sólisté: **Q VOX** mužské vokální kvartetoDirigent: **Miloš Alexander Machek****1. ABONENTNÍ KONCERT CYKLU A**

čtvrtek 9. 10. Reduta 19.00

**Hudební dialogy 20. století****D. Dlouhý Surrealistický objekt****M. Štědroň Rock 1618****V. Zouhar Brána slunce****R. Strauss Don Quijote**Sólisté: **DAMA DAMA** soubor bicích nástrojů Dirigent: **Petr Vronský**

čtvrtek 23. 10. Reduta 19.00

**1. ABONENTNÍ KONCERT CYKLU B****Pocta německé hudbě****C. M. von Weber Euryante** přehra k opeře**L. van Beethoven Koncert pro klavír a orchestr č. 2 B dur****F. Schubert Symfonie č. 5 B dur**Sólistka: **Tomomi Okumura** (Japonsko) klavírDirigent: **Volker Schmidt-Gertenbach** (Německo)**Koncert k 90. výročí vzniku samostatného československého státu ve spolupráci s Magistrátem města Olomouce**

úterý 28. 10. Reduta 19.00

**B. Smetana Má vlast**Dirigent: **Petr Vronský**

Předprodej vstupenek MFO 1 týden před koncertem v OJS v podloubí radnice, tel. 58 551 33 92.

pondělí 13. 10. Reduta 19.00

**SPOLEK PRO KOMORNÍ HUDBU PŘI MFO****Lyra da camera**

D. Scarlatti, A. Vivaldi, G. Torelli

Předprodej vstupenek SPKH hodinu na místě před koncertem.

**Divadlo hudby / říjen 2008**Rezervace na čísle 585 223 565  
nebo na [divadlohudby@divadlohudby.cz](mailto:divadlohudby@divadlohudby.cz).

3. (pá)	19.30	ADÁMEK/MADÉRIČOVÁ/SMOLÍK: VETŘELEC – pohybová a loutková kompozice – jazykově bezbariérové
7. (út)	19.30	DŽUNGLE (NEJEN) PŘED TABULÍ – Slovanský tyátr, Olomouc – studentské divadlo, 2. repríza
8. (st)	19.30	VÁCLAVEK & DVOŘÁČEK: ŽIVOT JE PULZUJÍCÍ PÍSEŇ – koncert, legenda brněnské alternativy
11.–16. 10. (so – čt)		DNY ŽIDOVSKÉ KULTURY OLOMOUC 2008
16. (čt)	20.00	PREBBURGER KLEZMER BAND (SK) – klezmer a ostatní worldmusic žánry
19. (ne)	16.00	NAŠEL SE MEDVĚD II. – Divadelní společnost Carpe diem, Praha – loutkové divadlo dětem
20. (po)	19.30	SLAM POETRY – klání básníků
21. (út)	17.00	PAVEL NOVÁČEK: PŘÍRODNÍ KRÁSY PERU A BOLÍVIE – ekologický večer, pořádá Sluňákov
23. (čt)	19.30	RADEK MALÝ: MALÁ TMA – uvítání knihy
30. (čt)	19.30	TRIO JURKOVIČ – UHLÍŘ – HELEŠIC – jazz, two hands tapping guitar



Komorní orchestr Iši Krejčího Olomouc pořádá pod záštitou statutárního města Olomouce

**8. ročník mezinárodního festivalu komorních orchestrů****SETKÁNÍ 2008**

- 21. 10.** Palác Bohemia Píerovský komorní orchestr ▀ Gaudi Brno  
**31. 10.** Klášterní Hradisko Iuventus musica Kroměříž ▀ Tišnovský komorní orchestr  
**4. 11.** Palác Bohemia Helfertovo orchestrální sdružení Brno  
 Komorní orchestr P.J. Vejvanovského Nový Jičín  
**11. 11.** Palác Bohemia Komorní orchestr Iši Krejčího Olomouc ▀ Musica Minore Valašské Klobouky  
**18. 11.** Palác Bohemia Kyjovský komorní orchestr ▀ Komorní orchestr ZUŠ Hranice  
**25. 11.** Klášterní Hradisko Třínečský komorní orchestr ▀ Musica quinta essentia Praha  
**28. 11.** Klášterní Hradisko Komorní orchestr města Trenčín ▀ Pěvecký sbor PALORA a KOIK

Začátky koncertů jsou v 18. hodin. Na koncerty konané v Klášterním Hradisku je zajištěna tam i zpět přeprava autobusem DPMO, který bude odjíždět v 17.15 od Billy /u letadla/. **Bližší informace na [www.zus-ik.cz](http://www.zus-ik.cz).****Dny židovské kultury Olomouc 2008**

Při příležitosti zahájení jubilejní čtyřicáté sezony přichází Divadlo hudby Olomouc společně se svými partnery – Muzeem umění Olomouc, Židovskou obcí Olomouc a Kabinetem judaistiky Univerzity Palackého – s ambicí založit novou tradici olomouckého festivalu s židovskou tematikou. Dny židovské kultury Olomouc 2008 chtějí podle pořadatelů připomenout, jak důležitou roli sehrála židovská komunita v olomouckém regionu. Projekt nabídne od 11. do 16. října cyklus přednášek, koncerty, divadelní představení, ale také doprovodnou výstavu. Program Dnů židovské kultury je rozdělen do dvou sálů. Zatímco v Divadle hudby se uskuteční především koncerty a divadelní představení, sál Mozarteum Arcidiecézního muzea bude hostit přednáškový cyklus. Podrobné informace o festivalu najdou zájemci na internetových stránkách Divadla hudby ([www.divadlohudby.cz](http://www.divadlohudby.cz)) a Muzea umění Olomouc ([www.olmuart.cz](http://www.olmuart.cz)).

**PROGRAM****Přednášky a besedy:**

- 13. říjen**, pondělí, Divadlo hudby  
 19.00 **BESEDA Židé a střední Evropa**  
 Součástí besedy je malá ochutnávka košer jídel a nápojů z kuchyně Židovské obce Olomouc.
- 14. říjen**, úterý, Mozarteum  
 17.00 **PŘEDNÁŠKA David Voda – Meine Vaterstadt Olmütz**
- 15. říjen**, středa, Mozarteum  
 17.00 **PŘEDNÁŠKA Pavel Zatloukal – Olomoucká židovská komunita 1894 – 1938 a její architektura**
- 16. říjen**, čtvrtek, Mozarteum  
 17.00 **PŘEDNÁŠKA Hedvika Sedláčková – Stará olomoucká synagoga**

**Umělecká část Dnů židovské kultury Olomouc 2008:**

- 11. říjen + 12. říjen**, sobota + neděle, Divadlo hudby  
 18.00 + 16.00 **OPERA Hans Krása – Brundibár**  
 Účinkuje Dismantův rozhlasový dětský sbor a orchestr Archionii plus pod vedením Michala Macourka.
- 14. říjen**, úterý, Divadlo hudby  
 20.00 **KONCERT Marek Balok a orchestr – Židovské variace**
- 15. říjen**, středa, Divadlo hudby  
 20.00 **KONCERT Vladimír Merta & Jana Lewitová – Sefardské inspirace**
- 16. říjen**, čtvrtek, Divadlo hudby  
 20.00 **KONCERT – PrebBurger Klezmer Band**

**Slavnostní zahájení festivalu a vernisáž výstavy:**

- 13. říjen**, pondělí  
 15.00 **SLAVNOSTNÍ ZAHÁJENÍ FESTIVALU**  
 Besední sál Muzea moderního umění
- 16.00 **VERNISÁŽ Helga Weisssová-Hošková – Maluj, co vidíš**  
 (Kresby z Terezína), Divadlo hudby

# Hokejová extraliga v Olomouci?



Hejtman Ivan Kosatík při symbolickém buly mezi Jaromírem Jágre a Jiřím Dopitou na olomouckém zimním stadionu.

A zároveň již jedná o možnosti získat do hanácké metropole nejvyšší soutěž. Při jednom z jednání probírali variantu převedení extraligové licence primátor Martin Novotný, majitel HC Olomouc Jiří Dopita, držitel znojemské extraligové licence Jaroslav Vlasák a olomoucký radní a hejtman Olomouckého kraje Ivan Kosatík.

„Nabídka na získání extraligy existuje. Mohla by znamenat, že za určitých podmínek by se nejvyšší soutěž v Olomouci mohla hrát už v příští sezoně. Tato

Vedení města pracuje také na projektu nové víceúčelové haly. V současné době je zpracována kompletní dokumentace pro územní rozhodnutí, které je klíčové z pohledu dalšího postupu. Dořešené však ještě nejsou všechny majetkoprávní záležitosti v lokalitě plánované výstavby v okolí dnešního zimního stadionu. „Myslím si, že do konce roku můžou všechny zainteresované strany dospět ke shodě. Pak je možné předložit projekt ke schválení zastupitelstvu,“ přiblížil současný stav radní Kosatík,

Hokej v Olomouci zažívá v posledních letech lepší časy. Loni patřili Kohouti k ozdobám první ligy a skončili na třetí příčce. Na zajištění ještě lepší budoucnosti hokeje ve městě pracuje také vedení města, které pečlivě připravuje projekt nové multifunkční haly.

možnost by měla být i předmětem jednání městské rady a zastupitelstva ještě v letošním roce,“ uvedl Kosatík, podle něhož bude záležet i na tom, jestli bude o extraligu zájem také ze strany sponzorů. „Mezi klíčové podmínky patří také zajištění financí na tak náročnou sou-  
těž. A to alespoň na tři sezony dopředu.“

který věří, že jednání týkající se plánované výstavby dopadnou dobře.

Pokud se tak stane, vyroste v místech současného zimního stadionu moderní víceúčelová hala s kapacitou zhruba 7000 míst, která bude sloužit nejen pro potřeby hokejistů. „Projekt haly je koncipován tak, aby se zde daly hrát další sporty a také pořádat špičkové kulturní akce. Umím si představit, že by se zde třeba hrálo utkání tenisového Davis Cupu. Zároveň by to byl důstojný stánek pro pořádání špičkových hudebních koncertů. Olomouc by si, stejně jako celý kraj, takovou halu zasloužila,“ domnívá se Ivan Kosatík.

Projekt takové haly není levnou záležitostí. Podle Kosatíka by se na takové investici muselo podílet více subjektů. „Umím si představit, že by se na financování takové stavby podílelo třetinou město, stejným dílem kraj a soukromý investor. Třeba budoucí provozovatel celého zařízení,“ nabídl možnou variantu financování olomoucký radní, podle něhož není možné, aby projekt byl částečně hrazený z fondů Evropské unie. „Na takové projekty finance z těchto fondů nejsou určené.“ (deš)

INZERCE

## V RYTMU ORIENTU s Delilou

Pravidelné taneční kurzy  
pro děti a dospělé  
Taneční vystoupení



Krapkova 3, OLOMOUČ  
tel: 608 751 645, www.delila.cz

## Orientální tance pohladí na duši

Tvrdí se, že orientální tanec prospívá zdraví i duši ženy. Jeho lektorka Delila však prozradila, že v její taneční škole Orient Dance centru v Olomouci si nejvíce ženy odpočinou a během kurzů niterně zkrášlí.

„Otvíráme nové kurzy a budeme se na vás těšit v nedávno otevřeném centru v Krapkově ulici 3,“ uvedla Delila, vlastním jménem Olga Romanovská. Přibližně 70 procent účastnic kurzu podle ní tvoří ženy ve věku od 30 do 50 let, které na hodinách jakoby zapomenou na veškerý spěch a na lekcích se věnují jen samy sobě. Chodí tančit především pro uvolnění a dobrou náladu a hlavně tančí pro zábavu.

Na první lekce většinou přichází v tepláčkách a tričku, postupně se však mění v dámy. Samy si šijí kostýmy, šaty s penízky nebo po nocích vyšívají podprsenky korál-

ky. Společně vytváří také skupinky, které poté jezdí i na víkendové pobyty nebo dovolenou.

V nabídce jsou ale i dětské kurzy, které začnou třetí týden v září. Účastníci budou rozděleni podle věku do dvou kategorií: od 7 do 12 let a od 13 do 16 let. Novinkou budou i speciální kurzy pro studentky.

Zájem o výuku orientálních tanců je prý v Česku obrovský. Delila se tanci věnuje již od dětství. S orientálním tancem začala zhruba před deseti lety. Tance studovala u předních zahraničních lektorek. Vypracovala se tak, že nyní vystupuje i na významných akcích. Bližší informace o kurzech orientálního tance najdete na [www.delila.cz](http://www.delila.cz). Zároveň můžete soutěžit o DVD s orientálními tanci na internetových stránkách [www.ceskydomov.cz](http://www.ceskydomov.cz). (pr)

## Kohouti startují s optimismem



Foto Jakub Kraváček

**Zopakují hokejisté Olomouce minulou sezonu, v níž v první lize obsadili skvělou třetí pozici? To je otázka, která zajímá fanoušky na startu nového ročníku druhé nejvyšší soutěže.**

Z úspěšného celku po sezoně odešli pouze Martin Bouz, Petr Janečka a Jan Koktan. Do kabiny naopak přišli David Kudělka, Petr Sakrajda, Jiří Řípa, Petr Vlk, Radim Odstrčil a Robin Staněk. Také proto vedení klubu věří, že mužstvo bude hrát v lize důstojnou roli.

„Tým je nachystaný tak, aby hrál, co od něj chceme. Musíme doufat, že jsme formu nahladili správně,“ věří trenér Petr Vlk, který povede hráče do boje společně s trenérem Petrem Fialou. Mužstvo je papírově silnější než před rokem. O tom je přesvědčený také generální manažer Olomouce Erik Fürst.

„Snažili jsme se posílit na postech, kde jsme potřebovali zvýšit konkurenci. A to se nám podařilo. Takže o nějakém oslabení mužstva nemůže být řeč,“ uvedl Fürst. O posílení soupisek se však snažily také

další týmy soutěže. Největšími favority první ligy budou především Brno, Chomutov a Ústí nad Labem. Hlavně moravský tým se netají cílem postoupit do extraligy. O nejvyšší soutěži sní také Chomutov, který posílil například o bývalého reprezentanta Jaroslava Hlinku. A ostřílené borce získaly také ostatní kluby. „Kvalita soutěže roste. Tabulka bude hodně vyrovnaná. Ale to může přilákat do hlediště více diváků. Uvidí dramatické zápasy, ve kterých nebude do poslední minuty rozhodnuto o vítězi. Pro první ligu je to dobrá zpráva,“ domnívá se olomoucký generální manažer.

Po roce se první liga bude hrát opět novým systémem. Ruší se moravská a česká skupina, všechny týmy proti sobě budou hrát dvoukolově a pak se utkají sudé a liché týmy proti sobě. To bude pro všechny mužstva náročné především z pohledu cestování.

„Bude to únavnější, ale s tím se musíme vyrovnat. Nemá smysl o tom příliš přemýšlet. Pro všechny to bude stejné,“ řekl ke změně herního řádu trenér Vlk. (deš)

Akte se koná pod záštitou primátora města Olomouc

# OHŇOSTROJNÁ PŘEHLÍDKA O MEČ sv. VÁCLAVA

**27.9. 2008 od 16.00**

Atletický stadion TJ Lokomotiva Olomouc  
soutěžní klání 3 ohňostrojních škol

Odpolední a večerní program pro děti i dospělé  
šerm, tanec, ohně, pyroefekty, dobové hry, draví ptáci, vyprávění kata

Moderují: Míša Jadrná a Dušan Alka

Podrobnosti na: [www.OMecSvatehoVaclava.cz](http://www.OMecSvatehoVaclava.cz)

Vstupné: 60,- Kč - Zlevněné vstupné: 40,- Kč

# CKM

*I v zimě  
za sluncem  
s námi ...*



**K zájezdu  
foťák!\***



Thajsko | Kuba  
Dominikánská republika  
Spojené arabské emiráty  
Maledivy | Seychely  
plavby

Plážový balíček  
**ZDARMA**

Slevy za včasný nákup

\* Při zakoupení zájezdu do Thajska a na Kubu do  
31. 10. 2008

**... ale i na lyže  
do Bulharska**



- letecky z Brna, Ostravy s přestupem v Praze
- pobyty na 7 nocí
- v ceně skipasu v Banské obzervednaného přes CK  
bezplatné zapůjčení lyží i hůlek

**CKM** Olomouc  
Cestovní agentura

Denišova 4 | OLOMOUC  
tel.: 585 220 127  
info@ckmolomouc.cz  
www.ckmolomouc.cz

**ALEXANDRIA**  
cestovní kancelář

## Podzimní Flora pro zahrádkáře a kutily



Foto: Robert Miročka

V hlavní expozici s názvem Čtyři roční období se představí nejlepší domácí producenti ovoce a zeleniny. Součástí výstavy bude už tradičně podzimní soutěž floristů v aranžování květin a velká společná expozice Českého zahrádkářského svazu s přehlídkou krajových odrůd ovoce, různých druhů zelenin, s včelařskými produkty i zahrádkářskou a mykologickou poradnou a prodejem skvělých moravských vín a burčáku. Návštěvníci jistě ocení i novinky ve výstavní nabídce podzimní Flory - expozici asijských zelenin – a v rámci houbařské

Špičkovou produkci domácích i zahraničních pěstitelů ovoce, zeleniny a školkařských výpěstků představí podzimní zahradnická výstava Flora Olomouc 2008. Největší akce svého druhu v ČR se uskuteční ve dnech 9.–12. října na Výstavišti Flora Olomouc.

poradny i velmi užitečnou výstavku smrtelně jedovatých hub. Těšit se mohou také na nabídku ovocných a okrasných školkařských výpěstků. Přehlídku doplní festival gastronomie a nápojů OLIMA s oblíbenou soutěží Flora košť o nejlepší ovocný destilát a s ochutnávkami nejlepších domácích pálenek.

Zahrádkáři, chalupáři a kutilové určitě ocení prodejní zahradnické trhy s pestrým sortimentem květin, ovoce, zeleniny, okrasných i ovocných dřevin, drobné zahradní mechanizace, pomůcek a potřeb v pavilonu H a na venkovních plochách výstaviště. Volné chvíle si mohou návštěvníci zpestřit spoustou dobré muziky. Další informace najdou zájemci na [www.flora-ol.cz](http://www.flora-ol.cz). (red)

## Modeláři představí své lodě na jezírku ve Floře

■ Klub lodních modelářů Olomouc pořádá v sobotu 4. října setkání všech, kteří mají lodičky a chtějí si společně zajezdit na jezírku v areálu Výstaviště Flora Olomouc. Kromě poježdění s lodičkami a funkčního majáku předvedou modeláři ukázkou nového trendu v lodním modelářství Tug Towing, neboli manévrování remorkérů s modelem námořní nákladní lodi na určené trati. „Akce bude možná doplněna dalšími modelářskými aktivitami, mezi nimiž nebudou chybět auta, vrtulníky, letadla a přichystána je i soutěž pro děti. Chceme získat nové zájemce z řad dětí, ale i dospělých,“ uvedl předseda klubu Jaroslav Tesař. Akce potrvá od 10 do 16 hodin. Aktuální informace o akcích modelářského klubu najdou zájemci na nástěnce na Horním náměstí ve výloze domu U Zlatého jelena. (leh)

## Zoo ocení nejlepší snímky zvířat

■ Až do konce října potrvá soutěž Zoologické zahrady Olomouc o nejhezčí fotografii zvířete pořízenou v zoo na Svatém Kopečku. Výsledky fotosoutěže budou vyhlášeny v průběhu listopadu a deset nejpovedenějších snímků zoo ocení a umístí na svém webu. Hlavní výhrou jsou dvě zpáteční letenky do evropské destinace. Mezi další ceny patří fotoaparát, týdenní a víkendové vodácko-turistické zájezdy do zahraničí i po Česku, poukazy do lanového centra, vstupenky do zoo a mnoho dalších.

Více informací a podmínky soutěže najdou zájemci na internetových stránkách [www.zoo-olomouc.cz](http://www.zoo-olomouc.cz). (red)

**FLORA OLOMOUC 2008**

**PODZIMNÍ ETAPA**

MORTIKOMPLEX - celonárodní výstava zeleniny, ovoce, školkařských výpěstků a podzimních květin  
DUŠIČKOVÁ VÁZBA, PODZIMNÍ ZAHADNICKÉ TRHY

**OLIMA**  
festival gastronomie a nápojů

50 ROKŮ  
9. - 12. října 2008

VÝSTAVIŠTĚ FLORA OLOMOUC / denně 9-18 hodin, v neděli 9-17 hodin  
Sleva 15% při objednání a odebrání min. 20 ks vstupenek do 25. 9. 2008  
tel: 585 726 232, fax: 585 413 370, e-mail: nadvornikova@flora-ol.cz

**BYDLENÍ**  
/ 2008 /

PŘIJĚTE A VYHRAJTE JEDNU Z ATRAKTIVNÍCH CEN!

23. - 26. října 2008

VÝSTAVIŠTĚ FLORA OLOMOUC  
veletrh nábytku, vybavení interiéru / denně 10-18 hodin, v neděli 10-17 hodin  
[www.flora-ol.cz](http://www.flora-ol.cz)

## DEN STAVITELSTVÍ A ARCHITEKTURY



Široké veřejnosti i odborníkům ze stavebnictví budou v tento den přístupny významné stavby a nejnovější díla k prohlídce s možností odborného výkladu a kvalifikovaných odpovědí na dotazy.

### SEZNAM STAVEB OTEVŘENÝCH K PROHLÍDCE / DEN OTEVŘENÝCH DVEŘÍ 18. ŘÍJNA 2008

Název instituce	Adresa místa otevřených dveří	Čas otevření	Kontaktní osoba
EUROGEMA CZ, a.s., stavební firma	Ovesná ul. Olomouc, 36 řadových rod.domů Pražská-východ	9.00–12.00 hod.	Tomáš Obrtlík – 602 539 864
Ing. Zdeněk Tomek, stavební firma	Rejskova 17, Olomouc	9.00–12.00 hod.	Zuzana Tomková – 602 718 730
Ing. Zdeněk Tomek, stavební firma	Stavební kamenictví, Železniční 5a, Olomouc	9.00–12.00 hod.	Zuzana Tomková – 602 718 730
Muzeum umění Olomouc	Arcidiecézní muzeum, Václavské nám.3, Olomouc	10.00–18.00 hod.	Jarmila Zvolánková – 585 514 202
Policie ČR Přerov, okresní ředitelství	Budova Policie ČR, U Výstaviště 18, Přerov	9.00–12.00 hod.	Ing. Bc. Vojtěch Franciška – 974 778 210
Vojenská nemocnice Olomouc	Léčebna pro veterány, Sušilovo nám., Klášterní Hradisko, Olomouc	9.00–12.00 hod.	Ing. Květoslav Cupák – 973 407 019
Krajský soud Ostrava, pobočka Olomouc	Budova pobočky Krajského soudu, Studentská 7, Olomouc	9.00–12.00 hod.	Petra Tolarová – 587 402 822
Vlastivědné muzeum Olomouc, Eurogema, a.s., VCES, a.s.	Budova Depozitářů, Denisova 30, Olomouc	9.00–12.00 hod.	Roman Šverdlík – 602 571 294
Střední průmyslová škola a Obchodní akademie Uničov	Školní 164, Uničov	9.00–12.00 hod.	Ing. Petr Podsedník – 585 087 551
Arcibiskupství olomoucké	Katedrála sv. Václava, Václavské nám., Olomouc	9.00–12.00 hod.	
PROSTAS, s.r.o., Prostějovská stavební společnost	Rekonstrukce reál. gymnázia a základní školy, Studentská 4/2, Prostějov	9.00–12.00 hod.	Ing. Josef Petřela – 602 750 897 Jiří Komínek – 605 426 562
Střední odborné učiliště stavební Prostějov	Komenského 4, teoretická výuka, U Spalovny 6, dílny, Prostějov	8.00–14.00 hod.	Mgr. Alena Nováková – 739 515 141 Jiří Juřena – 736 776 655
Freetime project, s.r.o., Jeseník	Sportovní prodejna, 28. října, Jeseník	9.00–12.00 hod.	Jiří Juřena – 736 776 655
Střední odborná škola průmyslová a Střední odborné učiliště strojírenské Prostějov	Lidická 4, Prostějov	9.00–12.00 hod.	Ing. Petr Čížek, ředitel

## P-centrum bojuje proti závislostem

■ Projekt zaměřený na prevenci vzniku závislosti na alkoholu, drogách a hazardní hře zahájilo ve spolupráci s městem a dalšími sdruženími P-centrum Olomouc. Spočívá ve vylepování samolepek s kontakty na pomocná sdružení na rizikových místech, především v hernách na území města Olomouce. P-centrum se tak pokouší budoucího klienta oslovit přímo na místě, kde závislost vznikla. (red)

## Zasukované tkaničky pomáhají

■ Spolek Trend vozíčkářů Olomouc pořádá letos už šestý ročník celostátní veřejné sbírky na podporu těžce tělesně postižených nazvané Dny zasukovaných tkaniček. Jejím smyslem je pomoci se začleněním těžce tělesně postižených spoluobčanů do normálního života podle míry postižení. Hlavním účelem sbírky, je získávání finančních prostředků pro dofinancování služeb pro zdravotně postižené. Sbírkou se aktivně účastní i samotní postižení spolu s dobrovolníky. Tentokrát vyrazí do ulic ve dnech 24. a 25. září.

Podrobnosti o sbírce najdou zájemci na stránkách [www.tkanicka.cz](http://www.tkanicka.cz). (leh)

## Najděte si práci snadno a rychle

Příležitost najít rychle a moderně práci vhodnou právě pro vás budete mít ve čtvrtek 2. října na olomouckém Horním náměstí. Od 10 do 18 hodin tady bude tým odborníků z pracovního serveru [www.prace.cz](http://www.prace.cz) zájemcům předvádět, jaké možnosti hledání práce nabízí internet. V Olomouckém kraji bylo na [www.prace.cz](http://www.prace.cz) začátkem září k dispozici 4 128 pracovních nabídek od přímých zaměstnavatelů a od úřadu práce. „Zaměstnavatelé hledají nejvíce finanční analytiku, projektanty, prodavačky, realitní makléře, svářeče, techniky jakosti, skladníky a podobně. Záleží na předchozích zkušenostech a na požadavcích, které jednotlivý uchazeč má. Pokud uvažujete o změně práce nebo právě žádnou práci nemáte a hledáte ji, na podzim nastal dobrý čas,“ pozvala za pořadatele Eva Havlíčková. (leh)



Foto archiv



**Český Domov**  
noviny do každé schránky...

Zpravodajství z vašeho regionu najdete na

[www.ceskydomov.cz](http://www.ceskydomov.cz)

INZERCE

Provozovatel velkoplošných hypermarketů se širokou nabídkou potravinářského i nepotravinářského zboží za nejvýhodnější cenové nabídky




Pro filiálku Olomouc, která pro Vás rozšiřuje sortiment a buduje obsluhované úseky přijmeme spolupracovníky na pozice:

**Prodavač/ka obsluhovaných lahůdek**  
**Prodavač/ka do pekárny**  
**Prodavač/ka ovoce a zeleniny**

**Nabízíme** práci v dynamickém a cílevědomém kolektivu s možností profesionálního růstu v rámci velké společnosti, odpovídající mzdové podmínky a sociální výhody, pro nevyučené důkladné školení.

**Požadujeme** aktivní přístup k práci, časovou flexibilitu a trestní bezúhonnost.

Pokud Vás tento inzerát oslovil, dostavte se prosím každý všední den od 8,00 do 15,00 hod. do prodejny Kaufland ČR, Štursova 3, Olomouc, tel. 585 244 592, pí. Haniková kontaktujte nás i na adrese:

Kaufland ČR,  
Pod Višňovkou 25, 140 00 Praha 4,  
na e-mail: [personal@kaufland.cz](mailto:personal@kaufland.cz)  
Těšíme se na Vás!

SC-089992



**RE/MAX Friends**  
RE/MAX prodává nejvíce realit na světě



**Otevřena nová realitní kancelář!!**

**Provozní doba:**  
**Pondělí - Pátek 9:00 - 17:00**

**Naše služby:**

Prodáváte? Kupujete? Hledáte nájem? Potom kontaktujte právě nás!

**Zajistíme:**

- Odhad nemovitosti
- Právní servis a úschovnu kupních cen
- Hypoteční financování s RE/MAX hypotékou

Pomůžeme Vám s daňovým poradenstvím a poskytneme **BEZPLATNÉ konzultace včetně praktických informací**



**RE/MAX Friends** Tel.: +420 585 204 072  
Třída Svobody 646/4 E-mail: [friends@remax-czech.cz](mailto:friends@remax-czech.cz)  
772 00 OLOMOUC [www.remax-czech.cz](http://www.remax-czech.cz)

SC-811471

# Knihovna vystaví unikátní atlas

Stejně jako za mnoha velkými objevy, také za nalezením vzácného námořního atlasu v olomoucké Vědecké knihovně stojí obrovská náhoda. Unikátní knihu, jejíž vznik se datuje do poloviny 16. století, tady našli její zaměstnanci při stěhování archivu do nové budovy. Knihovna se nyní společně s dalšími institucemi rozhodla, že cenné dílo vystaví.

## Velká náhoda

Když se koncem května v roce 2006 stěhovaly nejvzácnější knihy z archivu do nové budovy, byla u toho policie se samopaly. To přitom ještě nikdo netušil, že mezi starými tisky se skrývá skutečný poklad, jehož hodnota je podle znalců nevyčísitelná. Při následné revizi na atlas narazil mladý zaměstnanec knihovny Jiří Glonek. To, že má Olomouc celosvětový unikát, později potvrdili odborníci. Náhoda je o to zvláštnější, že o existenci atlasu se vědělo už začátkem třicátých let minulého století. Během druhé světové války se ale na něj zapomělo a od té doby nikdo nevěděl, zda atlas existuje a kde se nachází.

Mimořádnost starého svazku spočívá jednak v tom, v jak skvělém stavu se zachoval, ale také v samotném zpracování a v neposlední řadě v osobě autora. „Olomoucký“ portolánový (námořní) atlas má jen o dva



listy méně než nejvzácnější námořní atlas na světě, který je ve Francii.

## Exemplář je ve výtečném stavu

Portolánový atlas, jehož autorem je Jaume Olives, pochází z roku 1563. Po geografické stránce pokrývá atlas oblast Středozemního i Černého moře a zhruba severní část Atlantiku. Atlas je bohatě kolorován, kromě pestré škály stále svěžích barev se v nemalé míře při výzdobě uplatnilo stříbro i velkorysý zlatení. Skládá se celkem ze sedmi folií, z toho první list nese velkou větrnou růžici, za kterou následuje šestice vlastních mapových listů o velikosti 295×455 mm.

Atlas byl vyroben vysoce nákladnou technikou ruční kresby na pergamen. Všechny pergamenové listy jsou ohnuty ve hřbetu a přilepeny na papír. Vše je vázáno do hnědé kůže zdobené protlačovaným slepotiskem. „Exemplář je ve výtečném stavu, jen poslední list je poškozen vlhkostí. Nenáročný restaurátorský zásah si vyžádá pouze uvolněná vazba,“ uvedl jeden z pořadatelů výstavy Jiří Rudolf.

## Žádná navigace, spíše umění

Celý atlas působí jednotlým a dokonalým dojmem. Přesto se na jeho výrobě pravděpodobně podíleli dva kreslíři. Ostatně účast dvou kreslířů je tušena i u dalších atlasů Jaume Olivese.

Jaume Olives patřil ke katalánské rodině výrobců portolánových map a kartografů. Rodina Olivese představovala rozsáhlý klan, jehož členové působili zejména

## PORTOLÁNOVÉ MAPY

Portolánové mapy jsou italského původu a představují zcela nový typ kartografické produkce. Název pochází z italského výrazu *porotolani*, který znamenal písemné námořní pokyny. Zakreslují hlavně mořské pobřeží se všemi přístavy, zálivy a zátokami. Starověkou plaveckou pomůckou byly jen slovní popisy pobřeží a přilehlých území, tzv. *periply*, které byly obdobou psaných itinerářů pozemních. Po zavedení kompasů se z *periplů* vyvinuly portolánové mapy. Jejich vývojově pokročilejší skupinou jsou kompasové mapy.



v 16. a 17. století na Baleárách, v Itálii, Španělsku i Francii. Do dnešních dnů se od tohoto autora po celém světě prokazatelně dochovalo pouze šest nautických atlasů, a to včetně olomouckého exempláře. Nautické mapy rodiny Olivese dostávaly již od dob Jaume Olivese (polovina 16. století) silně komerční charakter. Nešlo už v první řadě o pomůcku námořní navigace, ale o vyhledávaná, prestižní, ba umělecká díla, produkovaná na objednávku bohatých kupeckých a aristokratických rodin, nevýjímaje nejvyšší vládnoucí kruhy. (leh)

Foto archiv



## VÝSTAVA KATALÁNSKÉHO ATLASU

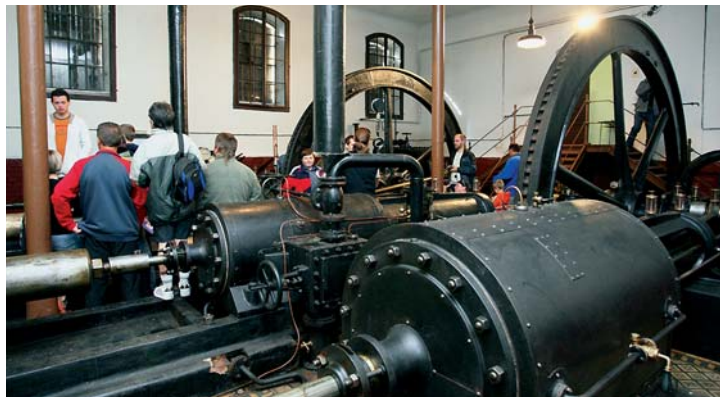
Vzácný atlas bude vystaven od 8. října do 2. listopadu 2008 v atriu Uměleckého centra Univerzity Palackého (Konvikt). Na výstavě budou moci zájemci zhlédnout jednak originál Katalánského atlasu, jednak jeho maketu, v níž bude možné i listovat. Kromě toho budou v atriu rozmístěny i reprodukce celého atlasu na velkých posterech. Na místě bude i originální kniha o atlasu, zpracovaná Vědeckou knihovnou v Olomouci a Filozofickou fakultou UP v Olomouci.

# Dny evropského dědictví



Stovky zvědavců se přišly letos podívat na olomoucké památky otevřené v rámci Dnů evropského dědictví. Dle reakcí některých z nich bylo zřejmé, že se letošní ročník opravdu vydařil. „Byli jsme v kostele na Kopečku a pak v parní vodárně v Černovíře. Bylo to úžasné, je to opravdu unikátní památka, kterou nikde jinde nemají,“ pochvaloval si pan Radek z Prostějova, který do Olomouce přijel s celou rodinou. Velký zájem byl i o další objekty, mimo jiné o Klášterní Hradisko (viz foto). (leh)

Foto Robert Mročka



INZERCE




**PODKOVA**  
RESTAURACE

## SUSHI FESTIVAL

### 14.–17. 10. 2008

velký výběr Sushi specialit  
Sashimi Sushi - Maki Sushi - Nigiri Sushi - Vegetarian Sushi  
dostupné akční ceny



Koželužská 31, Olomouc, tel.: 585 242 693  
podkova@restaurant-podkova.eu, www.restaurant-podkova.eu  
**Informace o akci na telefonu 733 192 957**



### OSLAVA MARŠÁLA RADECKÉHO®



Organizátoři oslavy si dovoluji poděkovat statutárnímu městu Olomouc a partnerům akce, bez nichž by nebylo možné připomínku slavného vojevůdce uskutečnit.

Oslava se uskutečnila pod patronátem primátora statutárního města Olomouce a záštitou Armády České republiky.



profesionální partner ve výstavbě





























Mediální partneři









Zvláštní poděkování patří:  
 Policii ČR, Okresnímu ředitelství Olomouc  
 Vojenské policii  
 Městské policii Olomouc  
 Moravské filharmonii Olomouc  
 Výstavišti Flora Olomouc  
 Moravskému divadlu Olomouc  
 Cateringu Sedláček  
 Moravské restauraci Olomouc  
 Bezpečnostní agentuře S.O.S.



© Agentura GALIA

## VOLBY 2008

Volby do zastupitelstev krajů vyhlásil prezident republiky svým rozhodnutím č. 262/2008 Sb. Ve městě Olomouc proběhnou volby do zastupitelstva Olomouckého kraje.

**Kdy se konají** ▶ Volby se konají ve dvou dnech, v pátek 17. října 2008 od 14.00 hodin do 22.00 hodin a v sobotu 18. října 2008 od 8.00 hodin do 14.00 hodin.

**Kde** ▶ Hlasování probíhá pouze na území České republiky ve volebních místnostech. V Olomouci bude hlasování probíhat v 88 volebních místnostech vymezených v „Oznámení o dni a místu konání voleb“, které je uveřejněno v tomto čísle Radničních listů. Sídla volebních místností zůstávají stejná jako u posledních voleb konaných na území města v roce 2006. Občané hlasují ve volebním okrsku podle svého trvalého pobytu. Zařazení jednotlivých ulic do volebních okrsků je součástí Oznámení o dni a místě konání voleb.

**Kdo může hlasovat** ▶ Voličem je státní občan České republiky, který alespoň druhý den voleb dosáhl věku nejméně 18 let a je přihlášen v Olomouci k trvalému pobytu.

**Hlasování** ▶ Volič po příchodu do volební místnosti prokáže svou totožnost a státní občanství České republiky platným občanským průkazem nebo platným cestovním pasem České republiky. Neprokáže-li volič svou totožnost nebo státní občanství, nebude mu hlasování umožněno. V souvislosti s výkonem volebního práva mohou občané ve dnech 17. 9. 2008 až 31. 10. 2008 požádat o vydání občanského průkazu bez stroje čitelných údajů s dobou platnosti 1 rok od jeho vydání. Po záznamu ve výpisu ze stálého seznamu voličů obdrží od okrskové volební komise prázdnou úřední obálku opatřenou úředním razítkem.

**Hlasovací lístky** ▶ Hlasovací lístky budou voličům distribuovány vložení do poštovních schránek nejpozději 14. října 2008. V případě, že dojde k jejich poškození nebo ztrátě nebo volič zjistí, že nemá k dispozici všechny hlasovací lístky, obdrží je ve dnech voleb ve volební místnosti.

**Způsob hlasování** ▶ Po obdržení úřední obálky vstoupí volič do prostoru určeného k úpravě hlasovacích lístků. Pokud se volič neodebere do prostoru určeného pro úpravu hlasovacích lístků, nebude mu hlasování umožněno. V tomto prostoru vloží volič do úřední obálky jeden hlasovací lístek politické strany, politického hnutí nebo koalice, pro niž se rozhodl hlasovat. Na tomto hlasovacím lístku přitom může zakroužkováním pořadového čísla nejvýše u 4 kandidátů uvedených na témže hlasovacím lístku, vyznačit, kterému z kandidátů dává přednost.

Pokud by tímto způsobem bylo označeno více kandidátů, k přednostním hlasům se nepřihlíží. Jiné úpravy hlasovacího lístku nemají na jeho posuzování vliv.

Neplatné jsou hlasovací lístky, které nejsou na předepsaném tiskopise, které jsou prořezané a které nejsou vloženy do úřední obálky. Hlas voliče je neplatný, také je-li do úřední obálky vloženo několik hlasovacích lístků. Po opuštění prostoru určeného pro úpravu hlasovacích lístků vloží volič úřední obálku s hlasovacím lístkem před okrskovou volební komisí do volební schránky. Každý volič hlasuje osobně, zastoupení není přípustné. S voličem, který nemůže upravit hlasovací lístek pro tělesnou vadu nebo nemůže číst nebo psát, může být v prostoru pro úpravu hlasovacích lístků přítomen jiný volič, nikoliv však člen okrskové volební komise, a hlasovací lístek za něho upravit a vložit do úřední obálky.

**Hlasování do přenosné volební schránky** ▶ Volič může požádat ze závažných, zejména zdravotních důvodů Magistrát města Olomouce a ve dnech voleb okrskovou volební komisí, aby mohl hlasovat mimo volební místnost, pouze však v územním obvodu volebního okrsku, kam patří podle místa svého trvalého pobytu. V takovém případě vyšle okrsková volební komise 2 své členy s přenosnou volební schránkou. Žádosti na tel: 585 513 206, ve dnech voleb tel: 585 513 122, 585 513 411.

**Seznamy voličů** ▶ Magistrát města Olomouce vede pro voliče, kteří jsou přihlášení k trvalému pobytu v Olomouci, seznam voličů. Každý si může osobně na Magistrátu města Olomouce ověřit, zda je zapsán v seznamu voličů, a to od 26. 9. 2008 v budově radnice Horní náměstí, 2 posch. dv. č. 26 v úředních hodinách:  
Po 8.00–17.00 hod. Út 8.00–15.00 hod.  
St 8.00–17.00 hod. Čt 8.00–15.00 hod.  
Pá 8.00–15.00 hod.,  
a to nejpozději do 15. října 16.00 hodin.

Voličské průkazy se pro volby do zastupitelstev krajů nevydávají.

**Označení domovních poštovních schránek** ▶ V souvislosti s dodáním hlasovacích lístků žádáme občany, aby si čitelně označili poštovní schránky a umožnili přístup ke schránkám.

**Kdy a jak budou oznámeny výsledky** ▶ Výsledky voleb zveřejňuje Český statistický úřad na svých stránkách [www.volby.cz](http://www.volby.cz)

**Další informace získáte na:**  
[www.olomouc.eu](http://www.olomouc.eu)  
[www.kr-olomoucky.cz](http://www.kr-olomoucky.cz)  
[www.mvcr.cz](http://www.mvcr.cz)

INZERCE

**raab karcher**

## STAVBA

Stavební materiály  
Zateplovací systémy  
Fasády

## KOUPELNA

Obklady a dlažby  
Sanita  
+ 3D vizualizace koupelen

## DŮM A ZAHRADA

Podlahy  
Dveře a kování  
Venkovní dlažby

## NÁŘADÍ

Pro profíky i pro kutily  
Ruční i elektrické  
Ochranné pomůcky

**+100%  
služby**

**ŠIROKÝ sortiment výrobků!**



ČSA 780, Velká Bystřice  
724 009 361, [v.bystrice@rkstaviva.cz](mailto:v.bystrice@rkstaviva.cz)

Mlýnská 3, Hranice IV  
602 246 957, [hranice@rkstaviva.cz](mailto:hranice@rkstaviva.cz)

[www.staviva.cz](http://www.staviva.cz)



# ARTCOM GROUP s.r.o. KONCESIONÁŘ PEUGEOT

Bystrovany 201 • 772 11 Olomouc • Servis: 585 311 915  
Sklad ND: 585 316 173 • Prodej NV: 585 311 140  
Sekretariát: 585 311 864 • Fax: 585 311 865 • Bazar 608 011 001  
www.artcomgroup.peugeot.cz • e-mail: prodej@artcomgroup.cz  
bazar@artcomgroup.cz



**PŘEDVÁDĚCÍ VOZY PEUGEOT**  
SE ZÁRUKOU 12 A 24 MĚSÍČŮ  
aktuální nabídka na: [www.artcomgroup.peugeot.cz](http://www.artcomgroup.peugeot.cz)

## PŘEDVÁDĚCÍ VOZY

Peugeot 607



607 2.7 HDi Feline, r.v. 2007,  
23 000 km, **750.000 Kč**

Peugeot 307



307 1.6 HDi X-line, r.v. 2007,  
20 000 km, **319.000 Kč**

Peugeot 807



807 2.0 HDi Comfort Pack, r.v. 2007,  
5000 km, **469.000 Kč**

Peugeot 407 SW



407 SW 1.6 HDi Sport, GPS navigace, r.v. 2007,  
16 000 km, **439.000 Kč**

Peugeot 307 Break



307 Break 1.6 HDi Comfort Pack, r.v. 2007,  
25 000 km, **329.000 Kč**

Peugeot 4007



4007 2.2 HDi Premium, r.v. 2007,  
9900 km, **759.000 Kč**



**De Dietrich**

Vychutnejte si osvěžující dokonalost.



Francouzské značka **De Dietrich**, výrobce luxusních kuchyňských spotřebičů, určuje trendy kuchyní třetího tisíciletí, kombinuje avantgardní **technologie** s funkčností a vytříbeným **designem**.

Pečící trouby De Dietrich nabízejí celou škálu možností, díky nimž bude Vaše pečení jedinečné ve všech směrech.

Jste nároční? **Dopřejte si jedinečnost.**

Přijďte i vy objevit kouzlo dokonalosti ve dnech **10.-11.10.2008** v **OC Olympia**.

Výrobky De Dietrich jsou k dostání ve studiu **Kuchyně Voráč**, Wellnerova 3, Olomouc.

<b>V letech 1334–1357 seděl na biskupském stolci viz 1. tajenka</b> <b>Václava II. a kancléře českého království Jan Volek. Karel IV. ještě jako markrabě založil z jeho podnětu nedaleko Olomouce viz 2. tajenka hrad.</b>			Autor: -rc-	Jiný (zast.)	Hmota jako materiál	Druh pepře	Iniciály klavíristy Rokla	<b>Radniční listy</b>	Divoký osel střední Asie	Edém	Velitel konfederace za války Severu proti Jihu	SPZ Teplíc	<b>Radniční listy</b>	Zbrojnoš	Druh žáby	Mazlivost (dětsky)
			Jméno básníka Chajjáma					Ruční zbraň Tatarský kabát					Vozka (nářečně) Jméno herce Fialy			
<b>2. tajenka</b>																
Bulharská ménová jednotka																
<b>Radniční listy</b>	Ženské jméno (kastilská královna)	Potřeby kovbojů Konzervační látka					Tučnolistá rostlina Druh javoru					Holandsky „měsíc“ Mys				
Rostlina hlavěnka dávivá						Sklápěcí cylinder Velký podnos					Součást saka Přílišná zdivořilost					
Pijavý					Záměr Důkaz nevinny					Řecký bůh Obrněné vozidlo				Jenž Městská část Olomouce		
Papoušek				Cizí ryba Součást éterických olejů					Pořadí nejlepších Dámský klobouček				Vzorec oxidu platnatého Bicykly			
Přítakání			Jméno herce Aldy Barvivo vajíček					Nejinak Snižovaný tón				Druh paliva Doba v taktu				
Vulkanizovaný kaučuk							Zaplátit Slovensky „co“									
<b>1. tajenka</b>																
Druh ještěra							Stvol ptačího pera			Druh barviva						Pomůcky: Anol; azazl; ipeka; maan; paraben.

			4				5
6	2	4	1				3
	9				2		6
1			7	4		6	5
2	3	7					1
4		8	6				
7			5	9		8	4

Tajenku křížovky zasílejte do **17. 10. 2008** na adresu: Magistrát města Olomouce, Horní náměstí – radnice, 771 27 Olomouc, kancelář č. 14 nebo na e-mailovou adresu: zpravodaj@mmol.cz. Správná odpověď z minulého čísla – První na Moravě, dvě části Moravy. Vylosovanou výherkyní propagačních předmětů města Olomouce se stala **Zdeňka Pomezna z Olomouce**.

V označených políčkách nahradte číslice písmeny a dostanete tajenku sudoku. Tajenku čtete po řádcích. Všechna písmena nebudete potřebovat V době, kdy byl Karel IV. markrabětem moravským, bylo olomoucké biskupství, moravské markrabství a opavské knížectví vyhlášeno za viz. **tajenku sudoku** českého království.

**Klíč:**  
**1=Í; 2=Ř; 3=Ě; 4=S; 5=N; 6=P; 7=O; 8=M; 9=L.**  
 (Některá písmena nebudete potřebovat.)

**LISTÁRNA**

Vážení a milí čtenáři, na tomto místě je připraven prostor pro vaše dotazy, náměty či připomínky. Můžete je posílat poštou na adresu: Radniční listy, Strategic Consulting, s.r.o., Polívkova 12, 779 00 Olomouc nebo na e-mail: hnilova@consultants.cz. Automaticky budou vyloučeny příspěvky vulgární a prvoplánově urážlivé nebo ty, které nemají nic společného se statutárním městem Olomouc. Za ty ostatní předem děkujeme.

Váše redakce



Zora Ježková

**ČESKÝ ROZHLAS**  
**OLOMOUC**

**106,8** FM

Co jinde neuslyšíte

**Větrník** - příjemné hodinky se zajímavým hostem **po, út, čt, pá 11.00** hodin

# Září – Dožínky a Letecký den



Pořádně nabité víkend zažili Olomoučané ve dnech 6. a 7. září. Na nedělním letišti se konal již tradiční Letecký den, na Horním náměstí se návštěvníci bavili pro změnu při Dožínkách Olomouckého kraje. Na letišti opět dorazily tisíce zvědavců. „Letos se jednalo již o šestý ročník. Kromě leteckých ukázek jsme pro návštěvníky připravili i doprovodný program,“ uvedl Antonín Mraček, vedoucí Městského letiště Olomouc. Příchodzí se mohli podívat na taneční, bojová či šermířská vystoupení nebo si projít expozici vojenské historické techniky. Dožínky začaly v sobotu slavnostní mší v dómu sv. Václava a pokračovaly Hanáckým jarmarkem s bohatým kulturním programem na Horním náměstí. (red)

Foto: Blanka Martinovská a Robert Mročka





## Projekt Pražská

4 bytové domy v Olomouci

- **Nové byty** v Olomouci
- Lokalita **Pražská u hypermarketu Globus**
- **Využijte** možnost až **100% úvěrování**

Tel.: 776 292 858

(Libuše Návratová)

[www.bytyprazska.cz](http://www.bytyprazska.cz)

Připravujeme pro Vás dalších **120 nových bytů!** Vybírejte si z **více než 600 nemovitostí!**



## Švabinského zahrady

energeticky úsporné domy

- **5 rodinných domů** v Olomouci - Chválkovicích
- **Nízkonákladové, Energeticky úsporné**
- **Ceny** (včetně pozemku, změna cen vyhrazena): od **3.420.000,-** do **3.625.000,- Kč**

Tel.: 777 224 746 (Lucie Nekudová)

## Stavební pozemky - Tršice

v 1. etapě výstavby satelitního městečka na okraji obce s výhledem na okolí tršického zámku a rybníka.  
Velikost pozemku: **574 - 892 m<sup>2</sup>** Ceny: **1.100,- Kč / m<sup>2</sup>**  
Zahájení výstavby inženýrských sítí na přelomu 2. a 3. čtvrtletí 2009, dokončení do konce roku 2009.

Tel.: 774 322 466 (Ing. Stanislav Kubala)

## Kaplička Povel

bytový dům

- **126 bytů** s lodžii nebo balkonem v Olomouci

Tel.: 774 322 402



DACHI, s.r.o. | Ztracená 34 | 771 00 Olomouc | tel.: 800 154 723, 585 224 559 | [dachi@dachi.cz](mailto:dachi@dachi.cz) | [www.dachi.cz](http://www.dachi.cz)

# NEJČI<sup>®</sup> nábytek

## Studio moderního nábytku

Olomouc OD TIMPO | Tř. Svornosti 57



[www.nejcinabytek.cz](http://www.nejcinabytek.cz)